

資料館だより

平成 13 年 (2001)
8 月 10 日

編集・発行 武蔵村山市立歴史民俗資料館 〒208-0004 武蔵村山市本町5-21-1 TEL 042(560)6620



— 新発見の写真 —

軽便鉄道「羽村—山口線」を走ったプリマウス型 4.5t
ガソリン機関車 (昭和初期：長谷川 博氏 提供)

歴史講座「軽便鉄道羽村—山口線」から

去る 6 月 9 日 (土) 及び 6 月 16 日 (土) の両日に開催された歴史講座「軽便鉄道羽村—山口線」は盛況で、参加者は延べ 58 名を数えました。

現在鉄道の通らない武蔵村山市ですが、昭和初期に羽村から村山村 (現武蔵村山市) を経由して山口貯水池工事現場に至る軽便鉄道が敷設されてい

ました。市内には当時の様子を伝える横田トンネル、赤堀トンネル、御岳トンネル、赤坂トンネルなどが残されています。また、軌道の跡は野山北公園自転車道として整備されています。

今回の歴史講座では残された軌道跡の見学を中心に武蔵村山の歴史の一端を学びました。

表紙の写真は今回の歴史講座へ参加された長谷川博さんから提供されたものです。長谷川さんのお父上が写っている記念写真で、昭和初期に軽便鉄道「羽村ー山口線」を走ったプリマウス型4.5tガソリン機関車の様子がよくわかる貴重なものです。撮影場所は横田トンネルの入口だと思われます。

このように、まだまだ貴重な写真が発見されることがありますので、古い写真をお持ちの方は歴史民俗資料館にご一報ください。

当館では長谷川さんからご提供いただいたもの以外にも軽便鉄道「羽村ー山口線」に関わる写真を収蔵しています。次にその一部を紹介します。

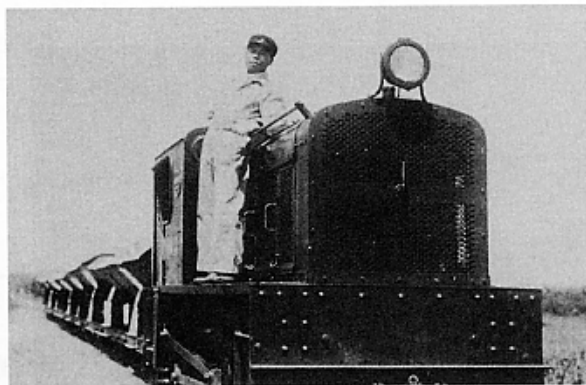


写真1 ドイツ製7tディーゼル機関車
(昭和6年：秋山 守氏 提供)

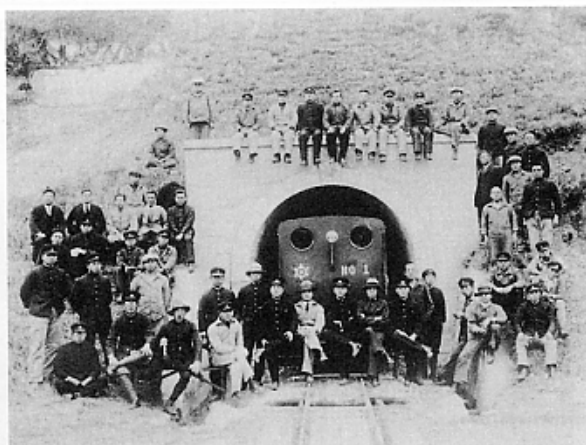


写真2 1号^{ずいどう}隧道(横田トンネル)での記念写真
(昭和6年頃：秋山 守氏 提供)

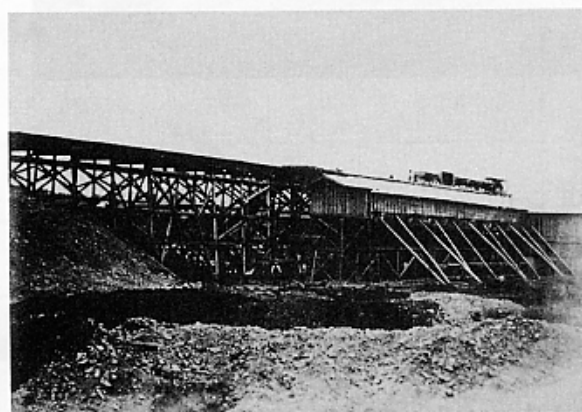


写真3 残堀^{ざんぼり}碎石場^{さいせきじょう}の^{さんばし}栈橋
(昭和初期：清水輝雄氏 提供)



写真4 5号^{ずいどう}隧道
(昭和5年頃：清水輝雄氏 提供)

失われゆく近代化遺産 「横田燃料庫の記録」

ここでも軽便鉄道「羽村－山口線」に関連する施設を一つ紹介しておきます。山口貯水池建設時に活躍した横田材料置き場にあった燃料庫が一昨年(平成11年)11月に取り壊されました。武蔵村山の近代を語る建物であったのですが、屋根に穴があき、老朽化が著しかったことから撤去されることとなりました。

当館では関係機関と協議し、横田燃料庫が取り壊される前に建物の現状を記録化し、それを後世に伝えていくこととします。

横田燃料庫は横田材料置き場の中央東よりに位置し、軽便鉄道「羽村－山口線」の軌道跡である野山北公園自転車道の北側に建っていました。建物はコンクリート製の平屋建てで、規模は間口4.00m、奥行き5.81m、高さ3.87mでした。

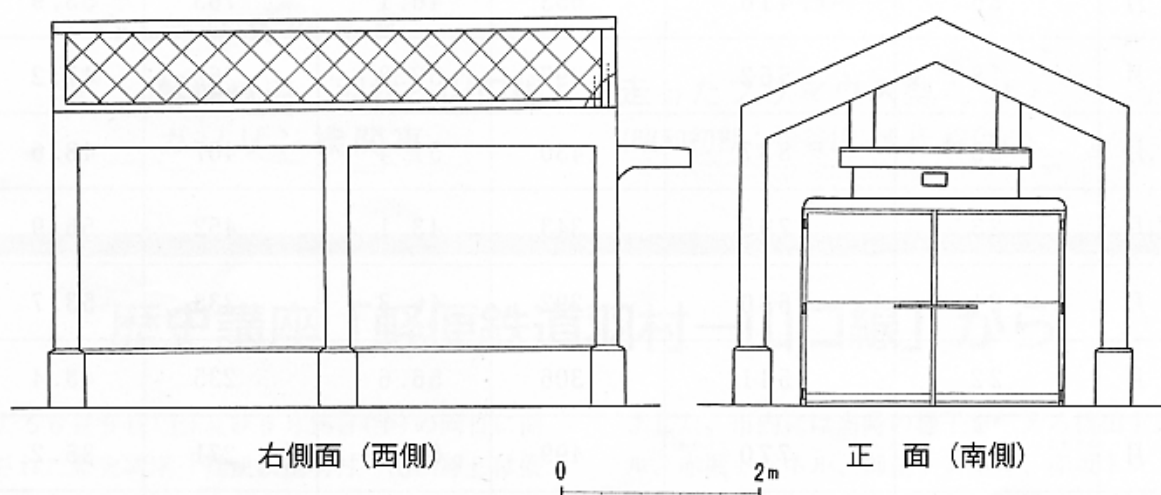
横田燃料庫の実測調査は平成11年11月11日に行いました。その際、市内在住の鈴木一男氏には建造物の実測法についてご指導とご協力をいただきました。



写真1 横田材料置き場での記念撮影
—左端が横田燃料庫—(昭和6年頃)



写真2 横田燃料庫(平成11年11月)



第1図 横田燃料庫実測図

寄 贈 資 料 (平成12年度)

区分 番号	寄 贈 者 (敬称略)	住 所	寄 贈 品 名	数 量
1	林 喜代三	緑 が 丘	白 ほか	2 点
2	村 山 美 春	瑞 穂 町	屋敷山遺跡出土人面装飾付把手ほか	20 点
3	指 田 チ ヨ	中央二丁目	裁縫の見本	1組(18点)
4	榎 本 昭	立 川 市	農業調査従事員必携ほか	6 点
5	原 山 自 治 会	中央三丁目	村山村青年団原山分団の印	1 点
6	喜 井 哲 夫	緑 が 丘	書 籍	34 点

資料館利用状況 (平成12年度)

区分 月	開館日数	利用者数	市 内		市 外	
			人 数	割 合	人 数	割 合
4 月	24 日	1,287 人	758 人	58.9 %	529 人	41.1 %
5 月	22	1,120	634	56.6	486	43.4
6 月	25	917	478	52.1	439	47.9
7 月	24	997	539	54.1	458	45.9
8 月	26	1,416	653	46.1	763	53.9
9 月	18	562	297	52.8	265	47.2
10 月	23	837	430	51.4	407	48.6
11 月	23	795	343	43.1	452	56.9
12 月	21	630	292	46.3	338	53.7
1 月	22	541	306	56.6	235	43.4
2 月	22	770	499	64.8	271	35.2
3 月	25	906	532	58.7	374	41.3
合 計	275	10,778	5,761	53.5	5,017	46.5