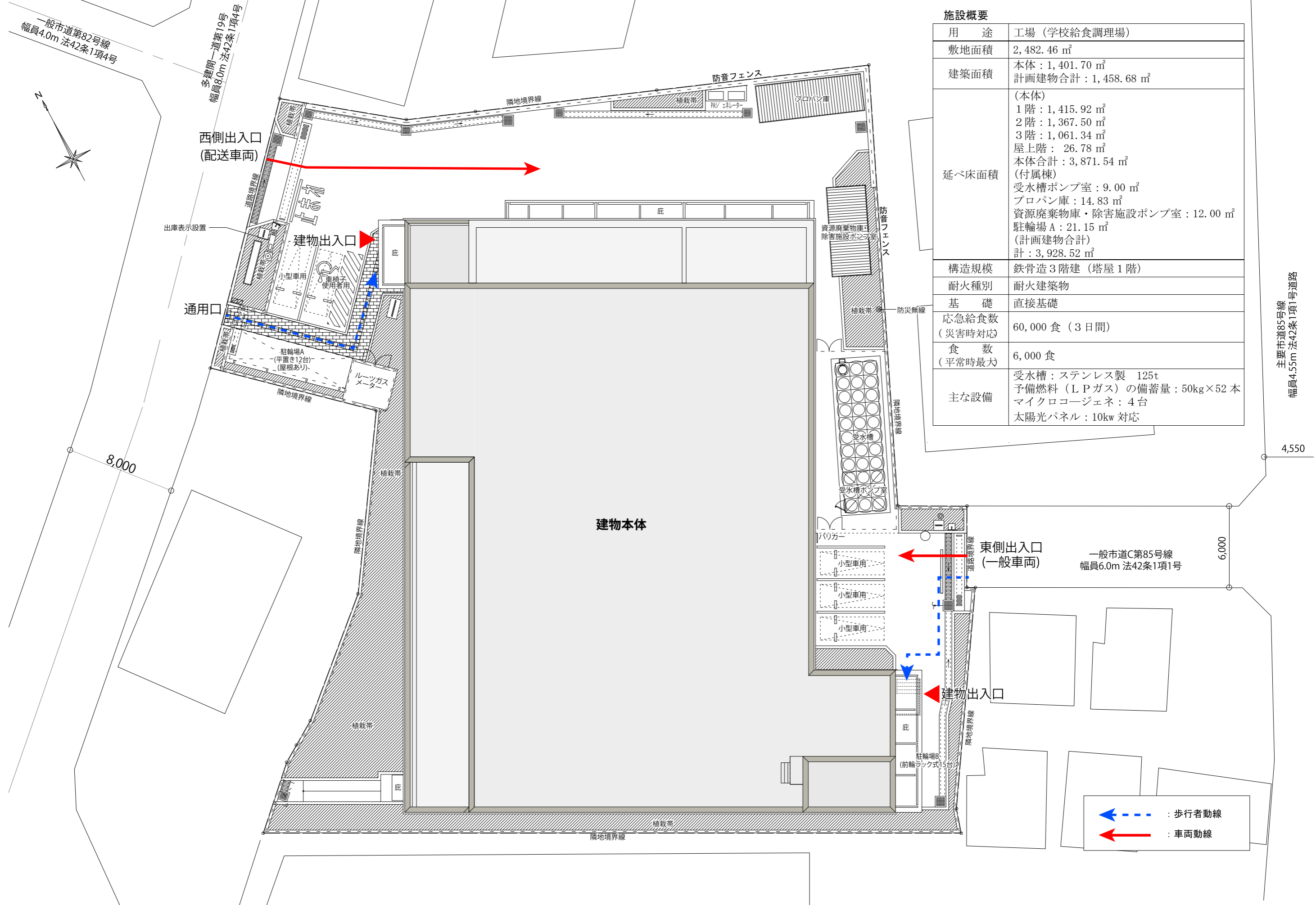


資料 1

施設概要 説明資料

配置図 S=1/250



施設概要	
用途	工場 (学校給食調理場)
敷地面積	2,482.46 m ²
建築面積	本体: 1,401.70 m ² 計画建物合計: 1,458.68 m ²
延べ床面積	(本体) 1階: 1,415.92 m ² 2階: 1,367.50 m ² 3階: 1,061.34 m ² 屋上階: 26.78 m ² 本体合計: 3,871.54 m ² (付属棟) 受水槽ポンプ室: 9.00 m ² プロパン庫: 14.83 m ² 資源廃棄物庫・除害施設ポンプ室: 12.00 m ² 駐輪場A: 21.15 m ² (計画建物合計) 計: 3,928.52 m ²
構造規模	鉄骨造3階建 (塔屋1階)
耐火種別	耐火建築物
基礎	直接基礎
応急給食数 (災害時対応)	60,000食 (3日間)
食数 (平常時最大)	6,000食
主な設備	受水槽: ステンレス製 125t 予備燃料 (LPガス) の備蓄量: 50kg×52本 マイクロコージェネ: 4台 太陽光パネル: 10kw 対応

主要市道85号線
幅員4.55m 法42条1項1号道路

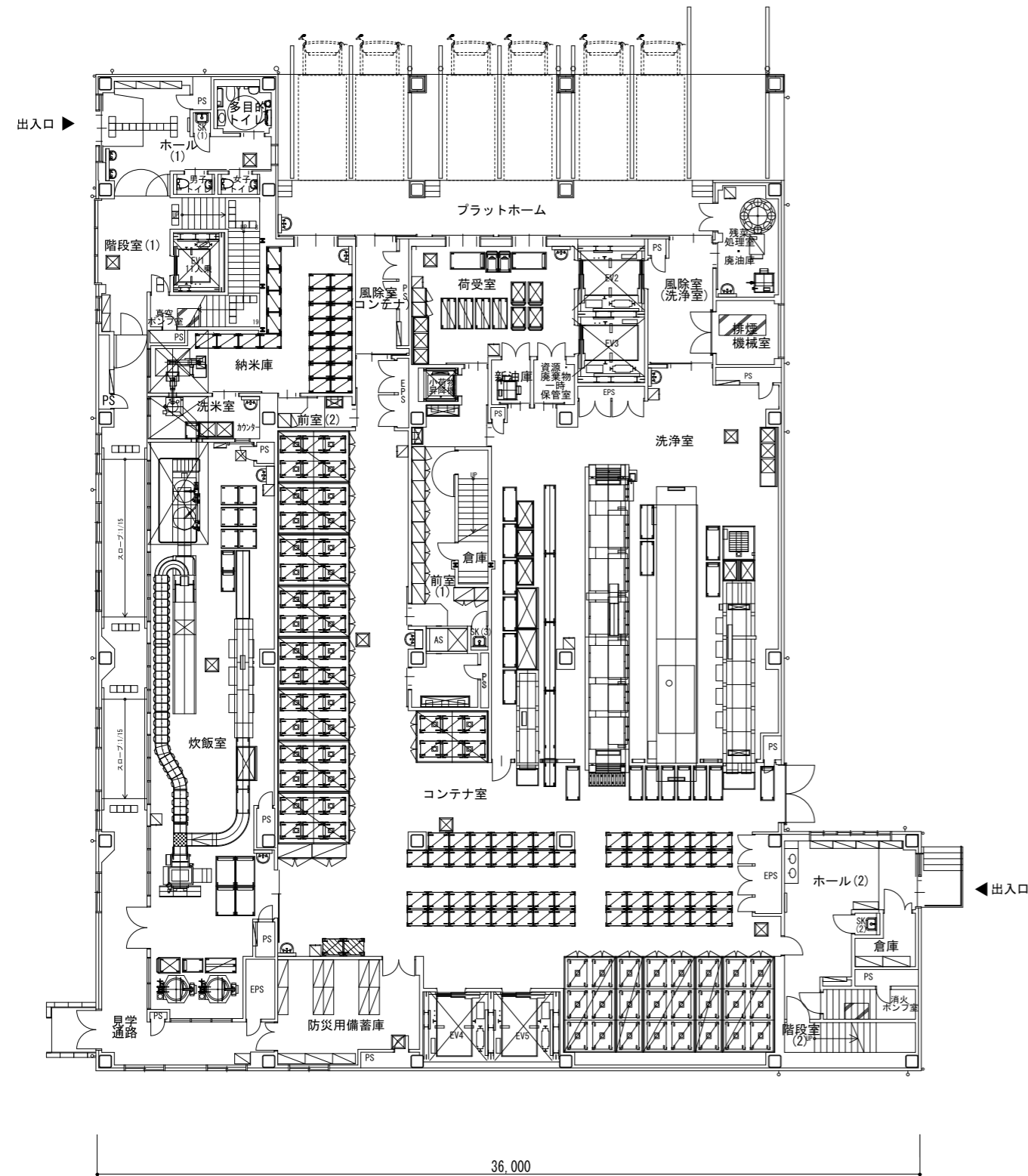
4,550

6,000

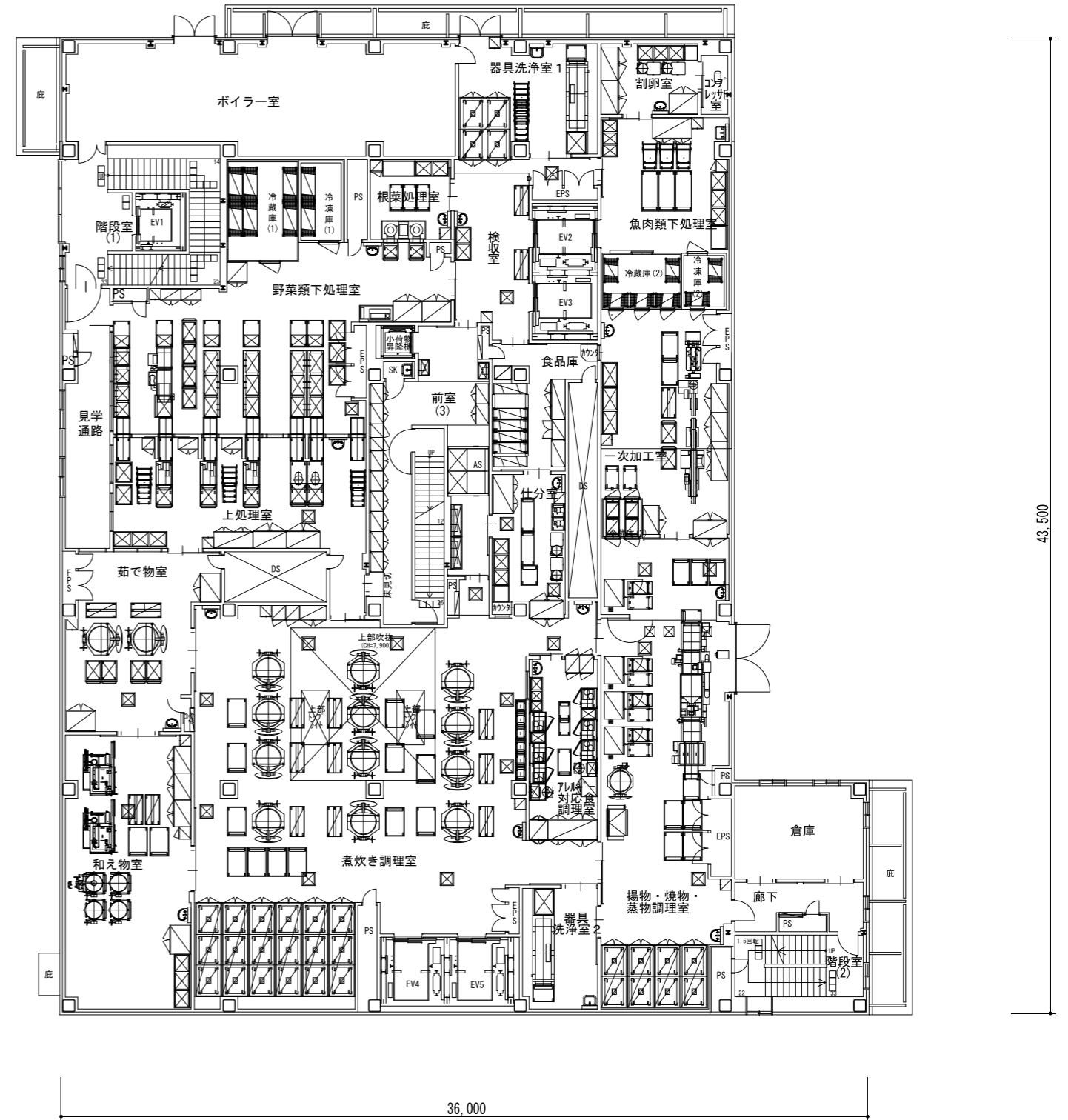
一般市道C第85号線
幅員6.0m 法42条1項1号

歩行者動線
車両動線

1階平面図 S=1/250 ■調理エリア



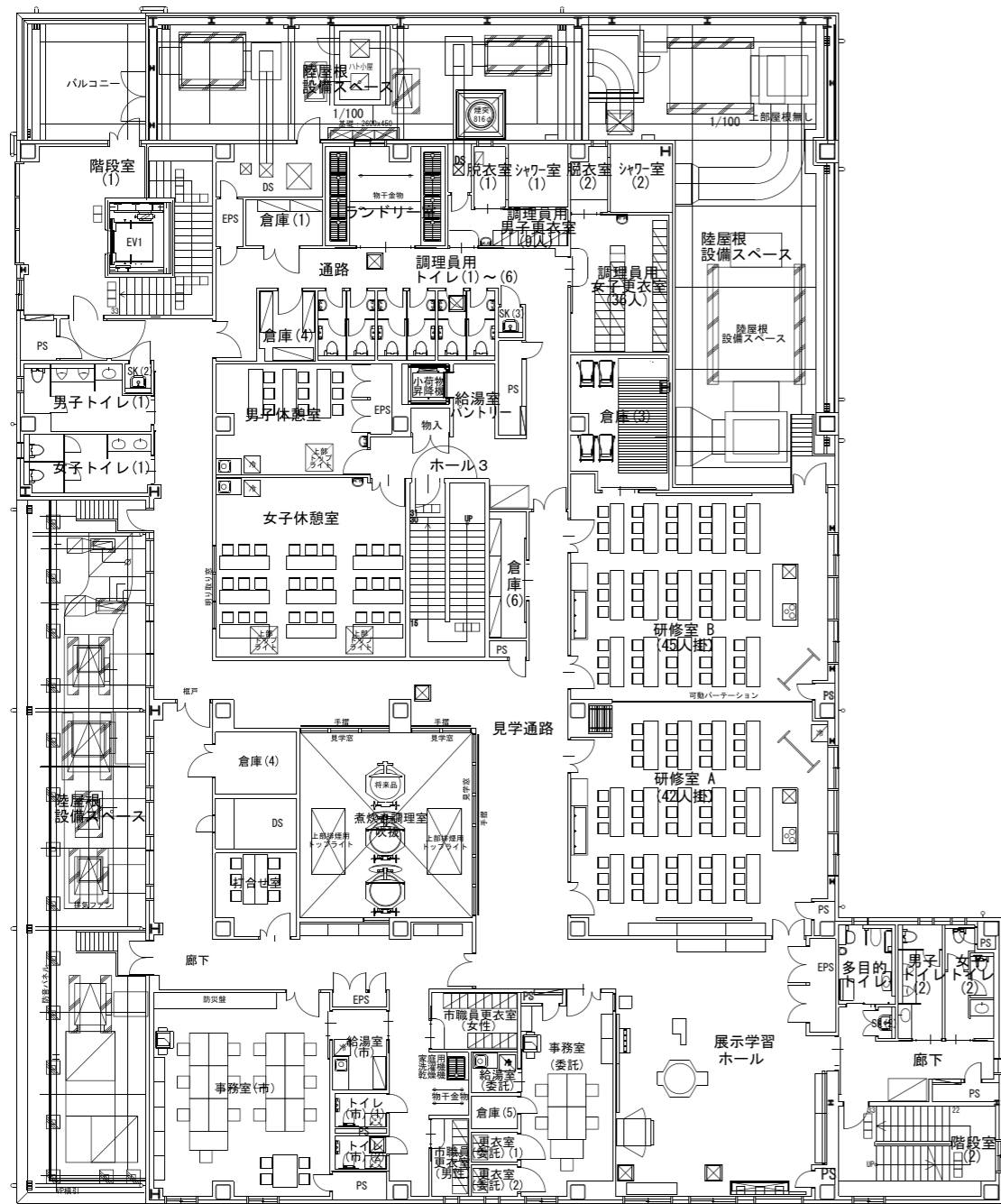
2階平面図 S=1/250 ■調理エリア



3階平面図

S=1/250

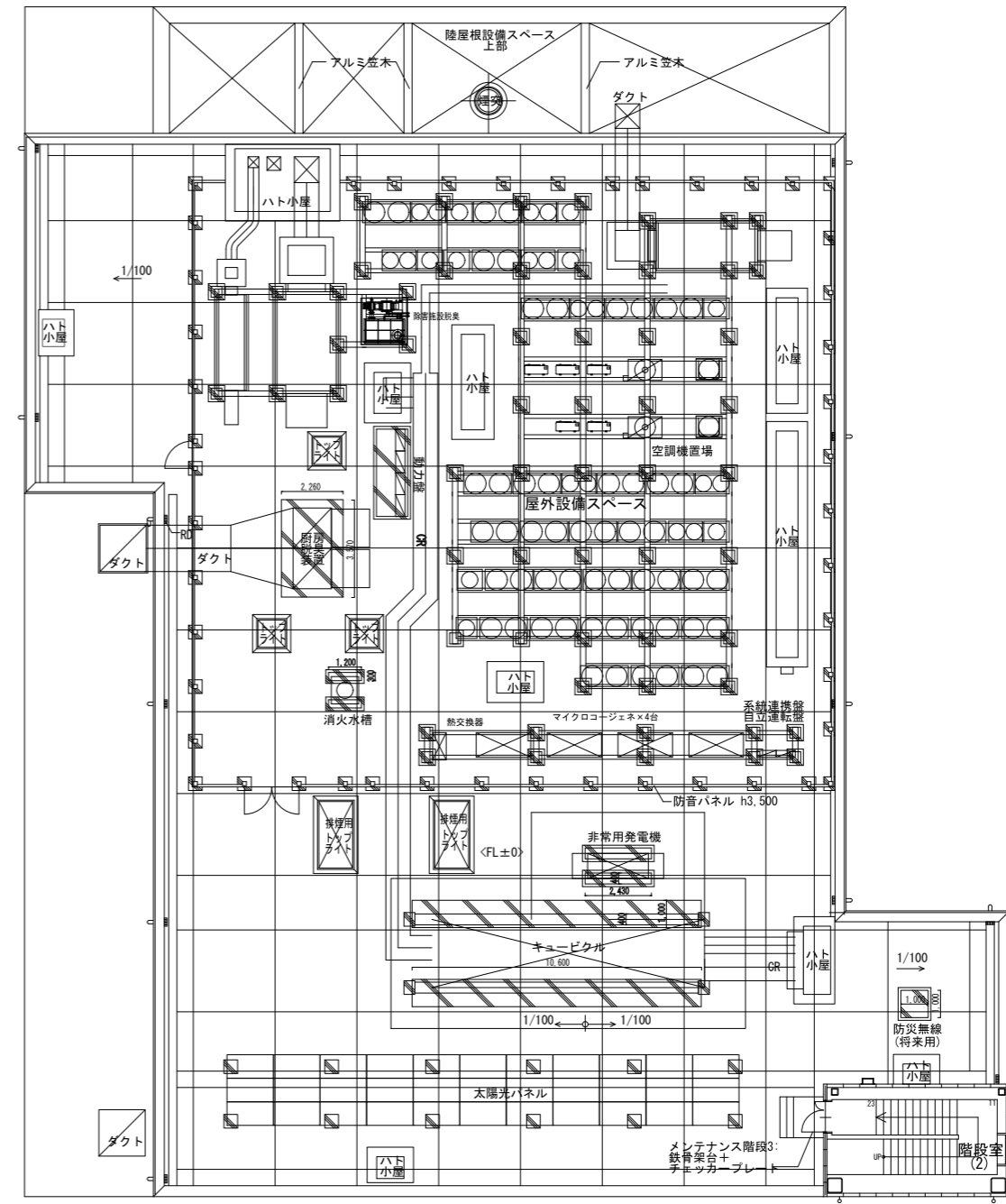
■管理・見学・研修ゾーン



36,000

屋上階平面図

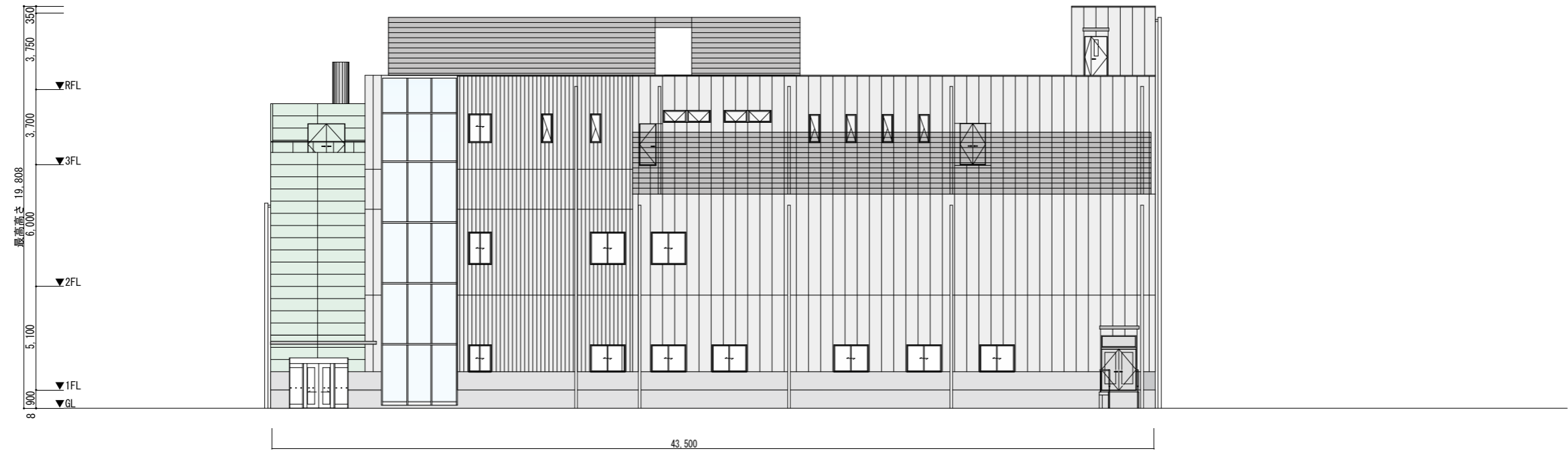
S=1/250



36,000

43,500

立面图 1 S=1/250

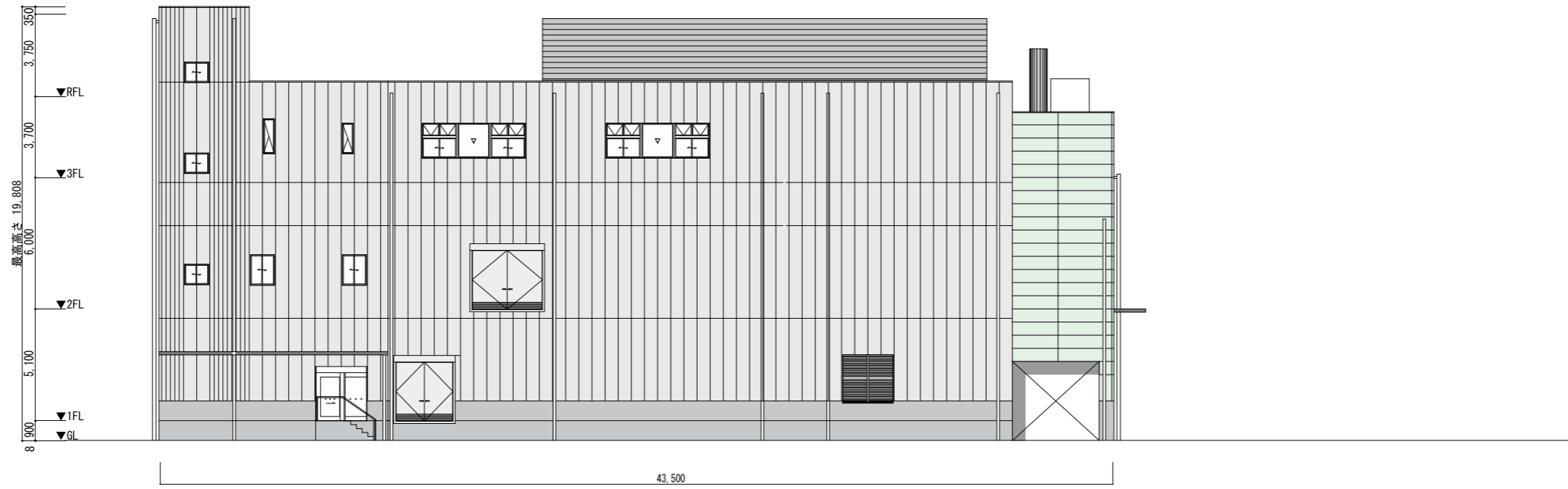


西側立面图

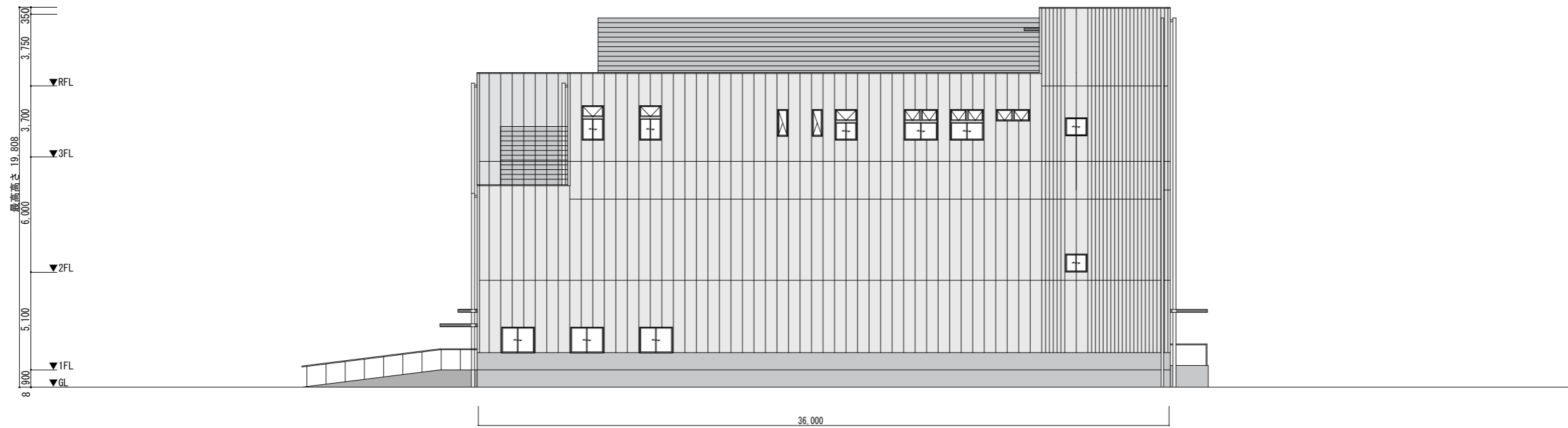


北側立面图

立面图 2 S=1/250



東側立面图



南侧立面图



外観パース（西側出入口）