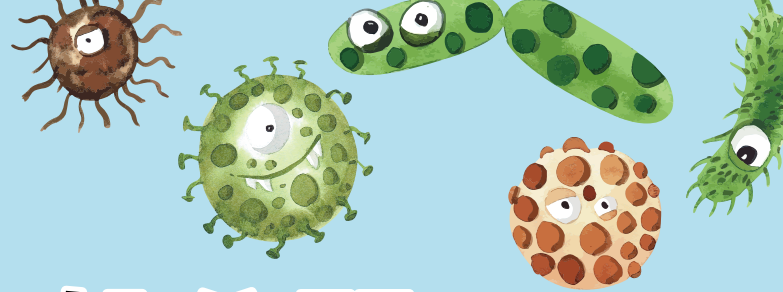


知ってもらいたいこと、
たまってます！



2023年 かん せん けん 感染研 一般公開 村山庁舎

来て・見て・さわって！

感染研

7月29日

土

13:00～17:00

最終入場
16:30

にゅう じょう
入場
む りょう
無料

イベント内容やくわしい案内はQRコードを見てね

交通案内 <公共機関でお越しの場合>

西武拝島線/多摩モノレールで玉川上水駅下車、立川バス 村山団地行きで「村山団地」下車
立川バス 武蔵村山病院行き または イオンモール行きで「西東京街道口」下車



駐車場には限りがありますので、できるだけ公共交通機関でお越しください



やむを得ず
中止することもあるので
来る前には最新の情報を
確認してね



問合せ先 国立感染症研究所・村山庁舎
〒208-0011 東京都武蔵村山市学園 4-7-1
TEL: 042-561-0771 FAX: 042-565-3315
E-mail: murayama-info2023@nih.go.jp
HP: <https://www.niid.go.jp/niid/ja/>





パネル・展示・解説



知ってみよう! BSL4 ビー エス エル フォー BSL4 ってどんな所? 何が出来るの? ないが もけい 内部模型やクイズでわかっちゃおう!
感染研のお仕事 せんもんか いろいろな専門家が、いろいろなお仕事をしています。どんな仕事があるのかな?
ワクチンができるまで ワクチンって、何だろう? どうやって作るのかな? 見本品も展示します。
キキカンリってなんだ さく どんなお仕事? パネルや動画で探ってロゴ入りグッズをゲット!



体験コーナー・ゲーム



タンパク質の結晶化 けっしょう か 微生物よりも小さいタンパク質を見るためには結晶化する必要があります。実際にやってみよう!
見てみよう! 病気と微生物の世界 さいきん 小さくて目に見えない細菌はどんな形? からだに入った微生物が けん びきょう どうして病気を起こすの? その世界を写真と顕微鏡で紹介します。
研究者のラボ体験 けん きゅう しゃ いろいろな実験道具を見て、使って、実験してみよう!
バイアルびんの巻締め体験 たい けん ワクチンのびん詰めを体験!
病原体BINGO! まき し バイアルびんの中に好きなものを入れて、持って帰ってね。
研究者になりきろう! びょう げん たい ビンゴ かんせんしやう げんいん ビンゴ! BINGOをやって、感染症の原因となる病原体にどんなものがあるかを知っちゃおう!
遠心分離をやってみよう えん しん ぶん り 研究用の顕微鏡で身近なものを観察! かんさつ はくい 白衣のキミの写真キーホルダーもプレゼント!
手洗い実習 えん しん ぶん り 科学実験や医薬品製造で用いる遠心分離について身近な食材等を用いて い やくひんせいぞう えんしんぶんり 経験・理解する。
バイオセーフティラボ体験 じっしゅう 手についた汚れ、ちゃんと落とせる? よご 光る汚れを使って確認してみよう!
バイオセーフティラボ体験 かくにん 病原体を安全に取り扱う方法を知ろう!
びょうげんたい 身を守る方法や道具を体験できます。



サイエンスカフェ



サイエンスカフェとは、科学の専門家と一般の人々がカフェのような雰囲気の中で気軽に語り合う場所です。
科学の専門家と気軽に語り合いませんか。

病原体の話

さきっぽをのぞいてわかったこと やちよう らくえん りしりとう 13:30 ~ 14:00 野鳥の楽園、利尻島。北の島で生き物を調べて発見したことを紹介!
超レアな微生物の世界 -生活排水は宝の山- はいすい げすい 14:20 ~ 14:50 生活排水=下水...、イメージは××、しかしここには微生物の情報が一杯!

ワクチンの話

RSウイルスワクチンはなぜ出来なかったのか で き 15:10 ~ 15:40 約60年の歴史を経て今、ようやくRSウイルスワクチンが出来ようとしています。
鼻にスプレー? 痛くないワクチン接種とは はな せつしゅ 16:00 ~ 16:30 インフルエンザウイルスの感染を予防できる新しいタイプのワクチンを紹介!