



# むさしむらやま

市の人口と世帯(速報値)	
令和5年12月1日現在(前月比)	
男	35,218人 (- 9人)
女	35,779人 (+ 22人)
合計	70,997人 (+ 13人)
世帯数	32,834世帯 (+ 38世帯)



(写真) 市内小学校での餅つき

## 年頭にあたって

武蔵村山市長 山崎 泰大



明けましておめでとうございませう。

市民の皆様におかれましては、輝かしい新春をお健やかにお迎えのことと、心からお喜び申し上げます。

旧年中は、市民の皆様には市政各般にわたりご理解とご協力を賜り、厚く御礼を申し上げます。

昨年は、約3年におよぶ新型コロナウイルス感染症との闘いの期間が終わり、ようやく様々な市民活動も制限なく再開し、社会経済活動も賑わいを取り戻し始めた年となりました。

本市におきましても、春は桜まつりに始まり、夏の観光納涼花火大会では感染症の悪疫退散の祈りを、秋の農業まつりでは農作物の収穫の感謝をし、駅伝大会では小春日和の中多くの市民の方の激走を応援し、皆様と賑わいのある中で一緒に過ごすことができました。

一方、世界に目を向けますと、一昨年から続くロシアのウクライナ侵攻に加え、中東地域では新たな紛争が起り、今後の世界経済への不透明要因がまた一つ増えた形となっております。

そのような中、市民の長年の悲願であります多摩都市モノレールの延伸計画につきましまして、一昨年の10月に都市計画等の手続きが開始され、皆様への説明会が開催される等、市内延伸へ向けて着実に前進し続けております。これもひとえに市民の皆様をはじめ多くの方のご理解と、お力添えをいただいた賜物と心から感謝申し上げます。

本市といたしましては、引き続き未来へとつながる沿線のまちづくりを着実に前進させ、賑わいや活力ある持続可能なまちづくりを推進してまいります。

さて、今年の干支は「甲辰(きのえたつ)」であります。甲は、1から10まで数えるための、十干(じっかん)の始まりであり、物事の始まりと捉えられております。また辰は、十二支の中では唯一架空の生き物「龍」を意味し、中国では古くから皇帝の象徴とされ、日本でも力の象徴であり、植物の成長に欠かせない水を司る神として崇められ、「龍が現れるとめでたいことが起こる」と伝えられております。本年も市民の皆様におめでとうございます。出来事が起こる年となりますように願っております。

結びにあたり、本年が市民の皆様にとりまして輝かしい一年となりますよう、心より祈念申し上げます。新年の挨拶といたします。



# 健康

## 健康教室・健康相談

### ①骨健康度相談 **HP1005942**

▶日時 = 1月11日(木)1)午前9時30分～10時15分2)午前10時15分～11時  
▶場所 = 市民総合センター3階集会室  
▶定員 = 20人(申込先着順)  
※測定は手首で行います。手首周りが19cm以上のかたは測定できない場合があります。  
※年度内1人1回までの参加になります。

### ②健康寿命をのばそう教室～糖尿病編～(2日間コース) **HP1000785**

▶日時 = 1月29日(月)午後1時15分～3時30分・30日(火)午後1時30分～4時  
▶場所 = 市民総合センター3階集会室  
▶内容 = 医師のお話・骨波形測定等(29日(月))、栄養・歯科のお話や実習等(30日(火))  
▶定員 = 15人(申込先着順)

### ③ゆがみ解消ヨガ体操教室 **HP1000785**

▶日時 = 2月6日(火)午前9時30分～11時  
▶場所 = 三ツ木地区会館3階集会室  
▶定員 = 12人(申込先着順)

#### 【共通事項】

▶対象 = 20歳以上の市民のかた  
▶持ち物 = 健康手帳(お持ちのかた)  
※②は2日目のみ歯ブラシ・手鏡持参  
※③は動きやすい服装で、タオル・飲み物持参  
▶申込 = 1月4日(木)午前9時から電話で受付  
☎保健相談センター ☎565-9315

祝百歳 元気に百歳を迎えられました



**前田 ミツエさん**  
(大正12年11月生まれ)  
好きな食べ物は天ぷら、うなぎ、アイス。趣味は、カラオケ、お笑い鑑賞で、普段はテレビを見たり、ぬり絵をして過ごしています。また、日常生活では、転倒しないように気を付けており、1日2回手足の運動をしているとのこと。

### 献血にご理解とご協力を

●日時 = 1月12日(金)午前10時～午後4時(正午～午後1時15分を除く)  
●場所 = 市役所市民駐車場  
●対象 = 200ml 男性・女性：16～19歳  
400ml 男性：17～69歳  
女性：18～69歳

### 「はたちの献血」キャンペーン 2月29日(木)まで

日本赤十字社では、献血への理解を深めていただくため、「はたちの献血」キャンペーンを全国的に実施しています。冬は風邪等で体調を崩されるかたが多く、特に献血されるかたが少ないので、皆さまのご協力をお願いします。

☎保健相談センター ☎565-9315 **HP1000744**

# 急患診療

持ち物：健康保険証、医療証(乳・子・青・親・障等)

【小児科・内科】休日急患診療所 ※受診の際は必ず事前にご連絡していただいた上で、ご来所ください。

【日曜・祝日】		【年始：1月1日(月・祝)～3日(水)】	
受付時間	診療時間	受付時間	診療時間
1 午前9時～11時30分	午前9時30分～正午	1 午前9時～11時30分	午前9時30分～正午
2 午後1時～4時	午後1時～4時30分	2 午後1時～4時	午後1時～4時30分
3 午後5時30分～8時30分	午後6時～9時		

場所 = 保健相談センター1階  
☎武蔵村山市医師会 ☎564-4114 **HP1000778**

## 小児初期救急準夜・小児二次救急 **HP1000778**

小児初期救急準夜：毎日午後7時～9時30分 ※年末年始除く  
小児二次救急：24時間対応  
☎武蔵村山病院救急外来診療室 ☎566-3111

【年始：1月1日(月・祝)～3日(水)】  
①午前10時30分～11時30分  
②午後2時～4時 ③午後7時～9時30分

## 【歯科】休日歯科急患診療所 **HP1000782** (休日歯科診療) **HP1000777** (年末年始)



受付時間	①午前9時～11時30分		②午後1時～4時	
診療時間	①午前9時30分～正午		②午後1時～4時30分	
1月1日(月・祝)	さしだ 学園5-31-1 歯科医院 ☎562-6670	1月14日(日)	高野 本町2-96-1 歯科医院 ☎560-8899	
1月2日(火)	榎本 大南1-125-3 歯科医院 ☎564-3490	1月21日(日)	高橋 学園3-102 田島 マンション102 歯科医院 ☎565-3621	
1月3日(水)	小山 本町1-49-2 小山歯科クリニック ☎560-0057	1月28日(日)	田島 緑が丘1679-50-60 歯科医院 ☎564-7758	
1月7日(日)	三條 大南4-15-3 リバーアイランドII 歯科医院 ☎563-9987			

☎武蔵村山市歯科医師会 ☎562-2743

## 12歳以上向けの集団接種会場終了のお知らせ

村山医療センターおよび保健相談センターでの集団接種は終了しました。今後は各個別医療機関での接種をお願いします。なお、小児及び乳幼児向けの集団接種は引き続き武蔵村山病院で実施します。接種可能な日時等については、市ホームページ(右記二次元コード)をご確認ください。

小児及び乳幼児向けの集団接種の予約はこちら  
市コールセンター ☎0120-634-101  
午前8時30分～午後5時15分(土・日曜日、祝日を除く)

市予約システム 市公式LINE

## 令和5年度 薬物乱用防止ポスター・標語 武蔵村山地区選考入賞作品展


**標語部門地区会長賞**

**Stop 薬物 あなたがこわれる わかれみち**  
遠藤蒼輔さん(市立一中)

**正しい知識 気づける心 断る勇氣**  
あなたを守る三つの言葉  
萩原蒼太さん(市立小中一貫校村山学園)

**薬物はみんなの笑顔うばうもの**  
薬物に手を出さない 強い意志  
山崎蓮月さん(市立三中)

**ポスター部門地区会長賞**



あなたの明るい未来を守るために  
高橋琴乃さん(市立小中一貫校村山学園)

■日時 1月5日(金)～12日(金) 午前8時30分～午後5時15分(最終日は午後4時まで。閉庁日を除く)  
■場所 市役所1階ロビー

武蔵村山地区選考入賞作品(地区会長賞、佳作、特別賞)を展示します。

☎保健相談センター ☎565-9315 **HP1012337**



## 官公署等からのお知らせ

### ◆災害時の断水に備えましょう(東京都水道局)

大規模な地震が発生した際、武蔵村山市での断水率は最大で30.9%※になると想定されており、日頃の備えが大切です。

※「首都直下地震等による東京の被害想定」報告書(令和4年5月東京都)

### ●お近くの災害時給水ステーション(給水拠点)

災害時の断水の際に水をお配りします。水を入れる清潔な容器(ポリタンク等)をご持参ください。



▶災害時給水ステーション(給水拠点) =

施設名	所在地
中藤配水所	中藤 2-1-3
学園配水所	学園 1-5-7
市立中原公園	中原 2-21-4

### ●水道水のくみ置きによる備え

- ①浄水器を通していない水を蛇口から直接、蓋のできる容器に口元まで
- ②1人1日3L
- ③常温で3日間、冷蔵庫では10日間

※断水等に関する情報は、東京都水道局ホームページ、X(旧 Twitter)等でお知らせします。



ホームページ



X(旧 Twitter)

☎多摩水道改革推進本部 調整部 管理課

☎042-548-5353

### ◆蜜蜂を飼育しているかたは届け出が必要です(東京都農業振興事務所)

毎年1月末まで、もしくは、飼育開始日が決まった時点で飼育届の提出をお願いします。詳細は東京都のホームページをご覧ください。

☎振興課畜産担当 ☎042-548-4868

### ◆たまロボットコンテストに参加する出場者を募集します(たま工業交流展実行委員会)

第21回たま工業交流展では子供たちにもづくりの楽しみを知ってもらうことを目的に、小学生向けと中高生向けのコンテストを開催します。詳細はホームページをご覧ください。

▶日程 = 2月23日(金・祝)

▶場所 = 都立多摩職業能力開発センター

▶対象 = 小学生部門：小学3年生から(親子ペア) 中高生部門：1人でも参加可

▶申込 = 1月4日(木)からたまロボットコンテストホームページ(右記二次元コード)から受付(応募者多数の場合は抽選)

☎042-527-2700

### ◆摂食嚥下機能支援シンポジウム「食べるを考える」～人生を『食』で支えるために～(東京都多摩立川保健所)

摂食嚥下機能障害の気づき・対処法等、理解を深めることを目指し実施します。

▶日程 = 1月25日(木)午後6時30分～8時30分

▶場所 = 東京都多摩立川保健所(会場参加は15人先着) ※オンラインでも実施します。

▶対象 = 一般市民のかた、医療介護職等

▶座長 = 進藤幸雄氏(一般社団法人西多摩医師会会長)

▶講師 = 新田國夫氏(医療法人社団つくし会新田クリニック院長)、菊谷武氏(日本歯科大学教授、口腔リハビリテーション多摩クリニック院長)

☎042-524-5171

## 1月の無料相談

相談名	日時	場所	問い合わせ先	相談名	日時	場所	問い合わせ先	
法律相談	4日(木)、17日(木)、24日(木) 午後1時30分～4時30分 ※相談日の1週間前の午前8時30分から当日午後3時までに電話予約(先着6人)	中部地区会館(市役所4階)会議室 ※受付は市役所3階秘書広報課窓口	秘書広報課 (☎内線 314)	こころの室	【女性相談員】 13日(土) 午後2時～4時 ※事前に電話予約(先着3人。保育あり。電話相談可)	緑が丘ふれあいセンター(男女共同参画センター「ゆーあい」)	緑が丘ふれあいセンター (☎590-0755)	
人権相談	4日(木) 午後1時30分～4時30分 ※相談日の前日午後5時までに電話予約(先着6人)			女性弁護士による法律相談	17日(木) 午後5時～7時 20日(土) 午後2時～4時 ※事前に電話予約(先着4人。保育あり)			
行政相談	4日(木) 午後1時30分～4時30分 ※事前予約不要 受付は当日午後3時まで			ふくし法律相談	16日(火) 午後1時30分～4時30分 ※事前に電話予約	市民総合センター	社会福祉協議会 (☎566-0061)	
交通事故相談	10日(水) 午後1時30分～4時 ※当日午後3時までに電話予約(先着4人)			受験生チャレンジ支援相談	毎週月～金曜日 午前9時～午後5時 (第1・3木曜日は午後7時まで) ※事前に電話予約(受付は終了時間1時間前まで)			
建築相談 表示登記相談 不動産取引相談 相続遺言・成年後見・許認可等相談	10日(水) 午後1時30分～4時30分 ※5日(金)までに電話予約(各相談先着6人)			福祉サービス総合相談 成年後見制度の相談	毎週月～金曜日 午前9時～午後5時			
登記・相続・成年後見相談	17日(木) 午後1時30分～4時30分 ※12日(金)までに電話予約(各相談先着6人)			更生保護相談	11日(木) 午前10時～午後2時 ※相談日の前日までに電話予約	お伊勢の森分室	福祉総務課 (☎内線 153)	
創業支援相談	毎週月～金曜日 午前10時～午後5時 ※事前に電話予約			産業観光課 (☎内線 227)	ピアカウンセリング(障害者による相談)	聴覚：5日(金) 高次脳：10日(水) 肢体：17日(木) 視覚：24日(水) (視覚のみ電話相談可) 午後1時～4時 (受付は当日午前中まで)	市民総合センター	障害者地域自立生活支援センター (☎590-1501) (ファクス 590-1305)
消費生活相談	毎週月・水・金曜日 午前9時30分～午後4時 (昼休みを除く)			市役所1階	障害者就労相談	毎週月～金曜日 午前9時～午後6時	障害者就労支援センターとらい	障害者就労支援センターとらい (☎560-7839)
	毎週火曜日 午前9時30分～午後4時 (昼休みを除く)			緑が丘出張所		毎週水曜日 午前9時～午後5時		
市民なやみごと相談窓口	毎週月～金曜日 午前8時30分～午後5時15分 (昼休みを除く)			市役所福祉総務課	シルバー人材センター入会説明会	17日(木) 午後1時30分開始 ※前日までに電話予約(定員あり) 詳細はホームページへ	シルバーワークプラザ	シルバー人材センター (☎564-1081)
母子・父子・女性相談	毎週月～金曜日 午前9時～午後4時 (昼休みを除く) ※受付は午後3時30分まで 毎週木曜日 午前9時～午後4時(要予約) (昼休みを除く) ※受付は午後3時30分まで	市役所福祉総務課 緑が丘出張所	<b>市役所本庁舎 木曜日は午後7時まで窓口延長</b> <b>HP1000334</b> <b>延長窓口</b> 取扱業務の一覧については市ホームページへ 市民課、保険年金課、課税課 市ホームページへ 収納課、子ども青少年課 企画政策課(☎内線 374)					
教育相談	毎週月～金曜日 午前9時～午後5時	市民総合センター内 3階教育センター教育相談室 (☎590-1470) フリーダイヤル(☎0120-910-548)						

広告内容については市が保証するものではありません

市報・市ホームページに掲載する

広告を募集しています!



市報むさしむらやま(毎月1日号)、市ホームページ(トップページ)に事業のPR広告を掲載しませんか。**HP1003607** **HP1003606**  
掲載料1回(1か月)1枠15,000円  
☎秘書広報課(☎内線 314)



市ホームページのページ番号検索欄に **HP 〇〇〇〇** を入力し検索すると、各記事の詳しい内容をご覧いただけます。



# 福祉

## 住民税非課税世帯に対する生活支援特別給付金(1世帯当たり7万円)

HP1019813

- ▶対象 = 令和5年12月1日現在、本市に住民登録があり、令和5年度の住民税が非課税のかたのみで構成される世帯の世帯主
- ※課税者の被扶養者のみで構成する世帯は除く
- ※DVで避難中でも支給できる場合があります。
- ▶申請 = 以下のとおり申請
- 前回の給付金を受け取ったかた  
12月下旬に通知を送付しています。1月中旬に振り込み予定ですので、手続きは不要
- 前回の給付金を受け取っていないかた  
確認書を送付します。3月31日(日)までに必要事項を記入し、同封の返信用封筒で返送又はオンラインにより申請してください。
- ☎武蔵村山市住民税非課税世帯に対する生活支援特別給付金コールセンター  
☎0120-105-305

## 心身障害者(児)自動車ガソリン費等助成対象者のかたへ

HP1000716

- 次の①～④のいずれかに該当する場合は届け出が必要です。
- ①障害者でなくなった ②市外に転出した
- ③登録している運転者を変更したい
- ④登録している自動車を変更したい
- ※①又は②のかたは、助成の対象外
- ▶持ち物 = 身体障害者手帳又は愛の手帳、④を確認できる車検証
- ※次回のガソリン費等助成金請求書の提出期限は、1月15日(月)です。領収書(ガソリン又は軽油代金、購入リットルが記載され、本人又は生計を一にする親族による支払いが確認できるもの)を添付し、捺印(スタンプ式不可)の上、提出してください。
- ※郵送の場合は、提出期限までに市民総合センター内障害福祉課(〒208-8502 学園4-5-1)に到着するようご注意ください。
- ☎市民総合センター内障害福祉課 ☎590-1185

## 社会福祉協議会

- ☎☎566-0061 月～金曜日(祝日を除く)  
午前9時～午後5時  
メール: chiiki1@mmsshakyo.jp
- ◆「フードパントリー」～食品の無料配布と相談に応じます～
- ▶日時 = 1月24日(水)～26日(金)午前9時～午後5時
- ▶場所 = 社会福祉協議会窓口(市民総合センター2階)
- ▶対象 = 市内在住の経済的な事情等により生活にお困りの世帯(生活保護世帯を除く)
- ▶配布数 = 40セット(申込先着順)
- ▶配布食品の例 = 米、レトルト食品、乾麺等
- ▶申込 = 1月4日(木)～9日(火)(6日(土)～8日(月・祝)を除く)に、電話又は窓口、メールのいずれかで申し込み
- ※メールの場合は、氏名・住所・電話番号・フードパントリー申込希望と記入の上、送信

## 障害者地域自立生活支援センター講習会

～信州本場のそばづくりを体験し、打ちたてを食べてみよう～

- ▶日時 = 2月17日(土)午前10時～午後1時
- ▶場所 = 市民総合センター2階調理実習室
- ▶対象 = 市民のかた(18歳以上の障害者)
- ※付添い可
- ▶定員 = 8人(申込先着順)
- ▶講師 = 長瀧謙彰氏(そば元氣塾指導者)
- ▶持ち物 = エプロン・三角巾・タオル・マスク・飲み物
- ▶参加費 = 500円
- ▶申込 = 1月16日(火)から電話又はファクスで受付
- ☎市民総合センター内障害者地域自立生活支援センター ☎590-1501 ファクス: 590-1305 月～金曜日(1月1日(月・祝)～3日(水)および祝日を除く)午前9時～午後5時



## 高齢者向けスマホ相談会

HP1018602

- ▶日時 = ①2月1日(木) ②2月2日(金)
- ▶場所 = ①中部地区会館401大集会室(市役所4階) ②市民総合センター3階集会室
- ※時間はいずれも午後1時～4時
- ▶内容 = QRコードの読み方、ビデオ通話のカメラやマイクの使い方、Wi-Fiの接続方法等
- ※個人情報、契約内容に関する相談不可
- ▶対象 = 60歳以上の市民のかた
- ※スマートフォンを持っていないかたも参加可
- ▶定員 = 各20人(当日先着順)
- ▶申込 = 申込不要。直接会場へお越しください。
- ※混雑状況により、お待ちいただくことや、午後4時より前に受付を終了する場合があります。
- ☎市民総合センター内高齢福祉課 ☎590-1233



## 脳トレドリル作製に参加してみませんか

- お互いさまリーダーを中心とした有志の皆さんが脳トレドリルを年3回作製しています。協力できるかたがいっしょにやりましたら、ぜひお問い合わせください。
- ▶日時 = 1月18日(木)午前9時30分～正午
- ▶場所 = 市民総合センター3階集会室
- ▶内容 = 脳トレドリル製本作業
- ▶対象 = お互いさまリーダー、市民のかた
- ☎南部地域包括支援センター ☎590-1477 月～土曜日(祝日を除く)午前9時～午後5時

## 介護予防教室「自彊術体操体験教室」

- ▶日時 = 1月24日(水)午前10時～11時30分
- ▶場所 = 市民総合センター3階集会室
- ▶対象 = おおむね60歳以上の市民のかた
- ▶定員 = 30人(応募者多数の場合は抽選)
- ▶講師 = 松永榮子氏、伊東久子氏(十文字自彊術健悠会)
- ▶持ち物 = タオル、飲み物、動きやすい服装
- ▶申込 = 1月4日(木)～17日(水)に電話又は窓口で受付
- ☎南部地域包括支援センター ☎590-1477 月～土曜日(祝日を除く)午前9時～午後5時

## 知って安心認知症講座

HP1008083

### 第3回「認知症の予防について」

- ▶日時 = 1月16日(火)午後1時30分～3時
- ※全4回。第4回については市ホームページをご確認ください。
- ▶場所 = 市民総合センター3階集会室
- ▶対象 = 市民のかた(在勤含む)
- ▶定員 = 30人(申込先着順)
- ▶講師 = 永島伸悟氏(武蔵村山病院理学療法士)
- ▶持ち物 = 飲み物
- ▶申込 = 1月12日(金)まで電話又は窓口で受付
- ☎市民総合センター内高齢福祉課 ☎590-1233

## 年の初めは本格的に「だし」をひいてみよう! かつお節教室

- ▶日時 = 1月24日(水)午後1時30分～2時20分
- ▶場所 = 福祉会館
- ▶対象 = 60歳以上の市民のかた
- ▶定員 = 20人
- ▶講師 = 會田ゆみ氏、森沙織氏(株式会社 にんべん)
- ▶持ち物 = 三角巾や手ぬぐい等髪を押さえるもの、マスク、軍手、エプロン、上履き
- ▶申込 = 1月19日(金)までに福祉会館へ電話又は窓口で申込
- ※申込時に緊急連絡先をお伝えください。
- ☎福祉会館 ☎563-3825



園芸を楽しみませんか? HP1011262

## 喜び農園 利用者募集

**対象** 緑が丘地区又はその周辺に在住の60歳以上で園芸をする土地のないかた

**期間** 令和6年3月1日(金)から令和8年1月31日(土)まで

**面積** 1区画約12㎡

※車、バイクでの通園不可。駐輪スペースに限りあり

名称	所在地	区画予定数
めじろ(江戸街道南)	大南2-19-5	120区画
つばめ(江戸街道北)	学園4-34-1	65区画
うぐいす(市立四中前)	大南2-84-2	32区画
こまどり(市立四中南)	大南2-91-1	30区画
ひばり(市立四中中)	大南2-88-1	30区画

**申込** 1月10日(水)～23日(火)に市民総合センター内高齢福祉課窓口で本人による申込のみ受付(土・日曜日、祝日を除く)

※抽選により利用区画を決定

☎市民総合センター内高齢福祉課 ☎590-1233

— 広告内容については市が保証するものではありません —







社会を明るくする運動 作文コンテスト HP1005240



この作文コンテストは、次世代を担う市内の中学生に、「日ごろ犯罪や非行のない明るい社会を築くため、家庭生活や学校生活の中で考えていることや体験したこと」をテーマに、“社会を明るく

する運動”に対する理解を深めてもらうことを目的として実施しています。

☎福祉総務課 (☎内線 152)

自主防犯組織「岸自治会防犯パトロール隊」が防犯功勞表彰を受けました



岸自治会防犯パトロール隊が、地域の安全活動を積極的にを行い、安全で明るく住みよいまちづくりに貢献したことから、東大和警察署、東大和・武蔵村山防犯協会から防犯功勞表彰を受けました。

同組織は、約 20 年地域の安全を守る活動を行っています。自主防犯組織の結成については、6 ページをご覧ください。

☎防災安全課 (☎内線 332)

立川食品衛生協会副会長 小見山 勝伸さんが東京都功勞者表彰を受賞



立川食品衛生協会副会長の小見山勝伸さんが、東京都食品衛生協会の支部において、永年に渡り役員を務め、さまざまな食品衛生における普及啓発活動等に尽力している功績が認められ、東京都功勞者表彰（福祉・医療・衛生功勞）を受賞されました。

☎健康推進課 ☎ 565-9315

第 10 回全日本女子総合ドッジボール選手権大会に東京都代表として出場



市内のドッジボールチームに所属している豊泉奈々未さん・豊泉柚芽奈さん・篠田優七さん・池内奈美さん（二小）、勝原絵菜さん（八小）が、市外のチームの女子選手と TOKYO GOLDEN GIRLS を結成し、11 月 3 日に行われた「第 10 回全日本女子総合ドッジボール選手権東京都代表決定戦」で見事勝利し、12 月 3 日に行われた全国大会に東京都代表として出場しました。

ショパンランドコンクール 2023 小学 5・6 年部門で最優秀賞を受賞



市立小中一貫校村山学園 5 年生の原田博重さんが、11 月 11 日に行われた「ショパンランドコンクール 2023 小学 5・6 年部門」で最優秀賞を受賞しました。

原田さんは 4 歳からピアノを習い始め、毎日必ず、2 時間練習をしているそうです。

原田さんの将来の夢は、医者とピアニストの二刀流で活躍したいとのことでした！

市立九小 学習発表会 Smile ～仲間を信じて 羽ばたこう～



11 月 24 日・25 日に、市立九小で学習発表会が行われました。普段の学習の中で学んだことを劇や音楽等さまざまな方法で発表しました。

6 年生は、より良い未来を創る第一歩は「武蔵村山市をもっと好きになること」をテーマに、市内の魅力や今後のまちの未来について劇や歌を通して発表しました。





# 市 政

## マイナンバーカードに関するお知らせ

### ◆土曜日マイナンバーカード窓口 HP1004643

▶日時 = 1月13日(土)、2月10日(土)午前9時～正午

▶場所 = 市役所マイナンバーカード受付窓口、緑が丘出張所

▶内容 = マイナンバーカードのお渡し、申請(無料写真撮影あり)

▶持ち物 = 本人確認書類等

※マイナンバーカードのお渡しは予約制です。予約方法は、市ホームページでご確認いただくか、お問い合わせください。予約がない場合でもお渡しは可能です。 HP1013391

※利用者証明用電子証明書を搭載したマイナンバーカードがあれば、住民票の写しや印鑑登録証明書等の各種証明書を、コンビニエンスストア等に設置されているマルチコピー機で取得できます。 HP1005489

問 マイナンバーカード専用ダイヤル

☎ 0570-076489 月～金曜日(祝日を除く) 午前8時30分～午後5時



### ◆システムメンテナンスに伴う、コンビニエンスストア等での証明書交付の一時停止

▶日時 = 1月20日(土)午前6時30分～22日(月)午前6時30分

問 市民課 (☎内線 146) HP1005166

## 市税等の納期内納付をお願いします

1月は、市・都民税(普通徴収)(第4期分)、国民健康保険税(普通徴収)(第7期分)、後期高齢者医療保険料(普通徴収)(第7期分)の納期です。納期内納付(納期限は1月31日(水))をお願いします。 HP1000277

便利な口座振替をはじめ、コンビニエンスストア、スマートフォンアプリでの納付、eL-QRを利用した多様な納付が可能です(後期高齢者医療保険料を除く)。ぜひご利用ください。

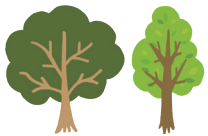
毎週木曜日は午後7時まで納付できます(納税相談および閉庁日を除く)。

問 収納課 (☎内線 194～196) HP1018569

## 森林環境税が創設されます HP1019446

森林環境税とは森林整備等に必要な地方財源を安定的に確保するための税金です。

令和6年度より市民税・都民税(個人住民税)の均等割の枠組みを用いて、国税として1人年額1,000円が賦課徴収され、森林環境譲与税として都道府県・市区町村へ譲与されます。



税目	令和5年度まで	令和6年度以降
森林環境税(国税)	—	1,000円
市民税・都民税均等割	市民税	3,500円
	都民税	1,500円
合計	5,000円	5,000円

※平成26年度より、東日本大震災を教訓とする防災のための施策財源として、均等割額に年額1,000円/人が課税されていますが、こちらは令和5年度で終了します。

問 課税課 (☎内線 123～125)

## 固定資産税・都市計画税 HP1005609

### 住宅用地の申告は1月31日(水)まで

固定資産税・都市計画税の住宅用地には、課税標準の特例措置があります。令和5年1月2日～令和6年1月1日に住宅を新築・取り壊しや、用途を変更した等、該当するかは申告が必要です。詳細は市ホームページへ。

※市から既に家屋調査等に伺っている場合は必要ありません。

問 課税課

(☎内線 126・128)



## 1月から産前産後期間の HP1019814

### 国民健康保険税が軽減されます

国民健康保険の被保険者が出産する際、産前産後期間の保険税を一定期間、軽減する制度が創設されました。

▶対象 = 本市の国民健康保険に加入していて出産をする予定がある又は、出産したかた

※出産とは、妊娠85日(4か月)以上の出産をいう(死産・流産・早産を含む)

※令和5年度は、11月1日以降に出産された被保険者のかたが対象

▶届出 = 出産予定日の6か月前から届け出可原則として、国民健康保険の世帯主からの届け出が必要ですが、被保険者等が出産前に医療機関へ直接支払制度を申請した場合、届け出は不要です。

問 保険年金課 (☎内線 132・137)



## 公的年金等の HP1007969

源泉徴収票が送付されます 毎年1月中旬～下旬に日本年金機構から送付されます。確定申告の手続きに必要な場合がありますので、大切に保管してください。

▶対象 = 日本年金機構が支払う年金を受給しているかた

※障害年金や遺族年金は非課税のため、源泉徴収票は送付されません。

※紛失した場合は年金事務所まで再交付できますので、日本年金機構へお問い合わせください。

問 いずれも年末年始を除く

○ねんきんダイヤル(ナビダイヤル) ☎ 0570-05-1165 (平日午前8時30分～午後5時15分(月曜日は午後7時まで)、第2土曜日前午9時30分～午後4時)

※050で始まる電話番号からかける場合は、☎ 03-6700-1165

○立川年金事務所 ☎ 042-523-0352 (平日午前8時30分～午後5時15分、年末年始を除く)

○保険年金課 (☎内線 136)

## 認可申請はお済みですか HP1000555

### 工場・指定作業場の設置について

市内で工場や指定作業場を新規に設置する場合や設備を変更する場合は、市へ事前の申請をする必要があります。

すでに、市内で工場や指定作業場を設置されていて、まだ申請をされていない事業者は、早急に手続きを行ってください。

また、これから設置しようと計画されている事業者は、内容によって提出期日が異なりますので、市ホームページでご確認いただくか、環境課までお問い合わせください。

問 環境課 (☎内線 296)

## 令和6・7年度 HP1011254

### 学校給食用物資納入業者登録の受付

令和6年4月から学校給食センターで使用する食材料の納入を希望する業者の登録受付を行います。原則、年度途中の受付は行いません。

▶期間 = 1月11日(木)～24日(水)(土・日曜日、祝日を除く)

▶時間 = 午前9時～午後4時

▶場所 = 武蔵村山市立学校給食センター  
指定用紙は、1月4日(木)から学校給食センターで配布、又は市ホームページからダウンロードしてください。

問 学校給食センター ☎ 560-2597

## 協定を締結しました

### ◆株式会社木下商会(災害時における資機材の供給に関する協定、11月13日締結) HP1019795



市内で大規模な地震災害、風水害等が発生、又は発生する恐れがある場合において、株式会社木下商会様が所有する資器材を市に供給していただき、避難所等で活用するものです。

問 防災安全課 (☎内線 335)

## コミュニティ助成事業により学園自治会自主防災会の資機材が充実しました

財団法人自治総合センターは宝くじの社会貢献広報の一環で、宝くじの受託事業収入を財源としてコミュニティ助成事業を実施し、自主防災活動等を支援しています。



助成事業により整備された防災資機材は、自家発電機、石油気化式バーナー、ポータブル蓄電池、照明機器、コードリールです。



問 防災安全課 (☎内線 335) HP1010583

## 自主防犯組織を結成してみませんか

すでに防犯パトロールを実施しており、自主防犯組織を結成していない自治会等の団体のかたは、新たに結成をしてみませんか。

市に登録することで、資機材の助成等の支援を受けることができます。結成方法等詳細は市ホームページをご覧ください。



【実際の岸自治会防犯パトロール隊の活動の様子】

問 防災安全課 (☎内線 332) HP1014420





## 令和6年度からの **指定管理者** が指定されました

各施設の指定期間の満了に伴い、指定管理者の公募等を行い、サービスの提供方法や管理運営コスト等を総合的に審査し、候補者の選定手続きを進めてきました。

このたび、12月市議会定例会において議決をいただき、各施設の指定管理者が決定しましたのでお知らせします。なお、指定期間は、令和6年4月1日～令和11年3月31日です。

### 指定管理者制度

施設の管理に民間等の能力を活用することにより、住民サービスの向上と経費の削減を図る制度

施設名	選定方法	指定管理者	所管課
武蔵村山市民総合センターボランティア・市民活動センター (学園4-5-1市民総合センター内)	公募	特定非営利活動法人むさしむらやま 子ども劇場 シーズブレイス・東建社グループ (共同事業体)	協働推進課 (☎内線 242)
武蔵村山市立緑が丘ふれあいセンター (緑が丘1460番地1111号棟)			
武蔵村山市民総合センター身体障害者福祉センター (学園4-5-1市民総合センター内)	非公募	社会福祉法人 武蔵村山市社会福祉協議会	障害福祉課 ☎590-1185
武蔵村山市民総合センター障害者地域自立生活支援センター (学園4-5-1市民総合センター内)			
武蔵村山市民総合センター地域包括支援センター (学園4-5-1市民総合センター内)			高齢福祉課 ☎590-1233
武蔵村山市立緑が丘高齢者サービスセンター高齢者在宅サービスセンター (緑が丘1460番地)			
武蔵村山市立緑が丘高齢者サービスセンター地域包括支援センター (緑が丘1460番地)	社会福祉法人武蔵村山正徳会		

## 立川税務署 からののお知らせ ☎042-523-1181

### 税理士による無料申告相談 **要事前予約**

申込受付開始日

1月10日(水)

会場	開催期間	受付時間
くにたち市民芸術小ホール (国立市富士見台2-48-1)	2月1日(木)・2日(金)	午前9時15分～11時30分 午後1時～3時45分 ※武蔵村山市役所のみ 午前10時15分～11時30分 午後1時～3時45分
東大和市中央公民館ホール (東大和市中央3-926)	2月1日(木)・2日(金)	
武蔵村山市役所4階中部地区会館401大集会室 (武蔵村山市本町1-1-1)	2月5日(月)・6日(火)	
昭島市役所市民ホール (昭島市田中町1-17-1)	2月6日(火)・7日(水)	
国分寺ビルcocobunjiプラザ(リオンホール) (国分寺市本町3-1-1cocobunji WEST5階)	2月7日(水)・8日(木)	

以下のいずれかの方法で  
事前申込が必要です。

オンラインによる  
申し込みはこちら



事前申込専用番号

☎03-6745-6352

(平日午前9時～午後4時)

▶相談内容＝小規模事業者の所得税等、消費税等、年金受給者ならびに給与所得者の所得税等の申告書を作成して提出できます。

※土地、建物および株式等の譲渡所得があるかたは対象とはなりません。

▶持ち物＝源泉徴収票等の申告書作成に必要な書類や、マイナンバーカード等

### 立川税務署での確定申告の作成・受付

○期間：2月16日(金)～3月15日(金)

※2月25日(日)以外の土・日曜日、祝日を除く

○場所：立川地方合同庁舎3階立川税務署(立川市緑町4-2)

※お車でのご来場はご遠慮ください。

○受付時間：午前8時30分～午後4時

※入場整理券の配付状況に応じ、受付を早く締め切る場合があります。

○相談時間：午前9時～午後5時

※上記開設期間でも相談を受け付けています。

### 市役所での確定申告の受付

確定申告書の作成用PC設置のほか、作成済みの確定申告書を各市役所でも受け付けます。

○期間：2月16日(金)～3月15日(金)

※2月18日(日)以外の土・日曜日、祝日を除く

### 立川税務署での注意事項

●入場整理券をお持ちでないかたは入場できません。入場整理券は、当日、会場で配付するほか、LINEによる事前発行でも入手できます。

●3月中は、入場整理券の入手が困難となることが予想されますので、2月中の来場をお勧めします。

●ふるさと納税ワンストップ特例の申請を行った場合も、所得税等の確定申告を提出する場合や、寄附した自治体数が6団体以上となる場合は、その年のふるさと納税の全額について、確定申告を行う必要がありますのでご注意ください。



友だち追加は  
こちらから



国税庁  
ホームページ

質問にAIが  
自動回答します



チャットボット

☎ 国税相談専用ダイヤル ☎ 0570-00-5901

e-Tax・作成コーナーヘルプデスク ☎ 0570-01-5901

広告内容については市が保証するものではありません



市ホームページのページ番号検索欄に **HP** ○○○○ を入力し検索すると、各記事の詳しい内容をご覧ください。



# 催しもの

※原則として、費用の記載のないものは無料です。

## 令和5年度 みんなの暮らしフェスタ

～SDGsってなあに?～ **HP1018340**

▶日時 = 1月13日(土)・14日(日)いずれも午前10時～午後3時

▶場所 = さくらホール (市民会館) 展示室

▶内容 = パネル展示、フードドライブ、消費生活相談員への質問コーナー、おさがり交換会等

※フードドライブで寄附できる食品は条件あり。詳細は市ホームページをご覧ください。

※おさがり交換会では、おもちゃや服等の寄附を受け付けるほか、子連れのかたのみ、寄附いただいたものを持ち帰りできます。

☎協働推進課 (☎内線 242)

## TGG GREEN SPRINGS (立川)

での英語体験参加者募集!! **HP1016995**

▶日時 = 3月27日(水)午前9時～午後0時20分

▶場所 = TGG GREEN SPRINGS (立川市緑町3-1)

▶内容 = 英語を使って挑戦する「アトラクションシーン」と、英語で学ぶ「アクティブイメージーション」の2種類を体験できます。

※英語レベルの目安は、英検準2級～3級程度

▶対象 = 市内在住・在学の高校生

▶定員 = 50人 (申込先着順)

▶申込 = 3月17日(日)までに右記二次元コードより受付



※必ず保護者の同意を得た上で申込

※施設利用料以外の交通費等は実費

※詳細は、後日参加者にメールでお送りします。

☎協働推進課 (☎内線 242・243)

## 男女共同参画センターゆーあい (緑が丘ふれあいセンター)

☎ 590-0755 月～日曜日

午前9時～午後10時※第1月曜日は休館日

※各イベントの詳細はホームページへ

<https://fureai.csplace.com/>

※申込は電話又は窓口で受付

### ◆多胎児家庭交流ひろば (出入り自由)

▶日時 = 1月13日・27日(土)午前9時～午後5時

▶内容 = 悩みや子育て情報の共有

### ◆女性のためのチャレンジ相談会

▶日時 = 1月17日(水)①午後2時～2時40分

②午後2時45分～3時25分

③午後3時30分～4時10分

▶場所 = 男女共同参画センター学習室

▶内容 = 起業や再就職等の相談(オンライン可)

▶対象 = 起業したい又は起業間もない女性、キャリアアップしたい女性

▶定員 = 各回1人

▶講師 = 森林育代氏 (株式会社シーズプレイス 代表取締役)

▶申込 = 1月14日(日)まで

### ◆ひとり親家庭対象食品配布 (要事前申込)

▶日時 = 1月28日(日)午前9時～午後5時

## ボランティア・市民活動センターほほえみ

☎ 590-1430 月～土曜日

午前8時30分～午後5時15分

※最新情報についてはホームページへ

<https://musashimurayama.org>

※申込は電話、メール、ファクスで

※参加決定後のキャンセルについても参加費をいただきます。

### ◆市民活動カメラマン養成講座 (全6回)

▶日時 = ①1月20日(土)②2月17日(土)③3月9日(土)、4回目以降は原則、第3土曜日に実施予定。いずれも午後1時30分～4時

▶場所 = 市民総合センターほか

▶対象 = 講座終了後、市民活動カメラマンとして、取材やイベント撮影に協力していただけるかた。一眼レフ又はミラーレスカメラとスマートフォンをお持ちで、全6回参加できるかた

※スマートフォンは画像加工の際に使用

▶定員 = 17人 (応募者多数の場合は抽選)

▶講師 = 佐伯直俊氏 (フォレストスタジオ主宰)

▶参加費 = 6,000円 (全6回)

▶申込 = 1月13日(土)午後5時まで

### ◆「住み開きカフェって何?」(全2回)

▶日時 = ①1月25日(木)②2月8日(木)いずれも午後1時～3時

▶場所 = 市民総合センター2階会議室

▶内容 = ①家のリビングを外に開き交流の場をつくった事例紹介

②活動者からの報告、ワークショップ

▶対象 = 「住み開き」について知りたい、興味がある、自宅を開放したい、カフェ等の活動に参加したいかた、活動を支援したいかた

▶定員 = 10人

▶講師 = 牧野史子氏 (NPO法人介護者サポートネットワークセンター・アラジン理事長) ほか

▶参加費 = 1回500円

▶申込 = 1月17日(水)午後5時まで

### ◆テレビ・WEB・会議ツール「Zoomを活動に活かす」Step2 ホスト体験編

▶日時 = 2月3日(土)午後2時～4時

▶場所 = 市民総合センター2階会議室

▶対象 = Step1の初心者編に参加されたかた、Zoomミーティングに参加したことがあるかた

▶定員 = 5人 (応募者多数の場合は抽選)

▶参加費 = 500円

▶持ち物 = ノートパソコン

※デスクトップのかたはご相談ください。

▶申込 = 1月26日(金)午後5時まで

## 協 子どものココロとカラダの育成事業 (あそびりぼ一場!)

☎ あそびりぼ一場! 担当: 加藤

公式ライン: @142zfjmx

ホームページ: <https://mosh.jp/asobiriboooooba>

協働事業について: 協働推進課 (☎内線 242・243)

### ◆運動あそびの会

▶日時 = ①1月20日(土)午後1時～2時30分

②1月28日(日)午前9時30分～11時

▶場所 = 緑が丘ふれあいセンター①多目的ホール2 ②多目的室1・2

▶対象 = ①②共通: 姿勢や動きに困りごとのある小学生 (療育卒業生、通級、支援学級在籍のお子さまも可)

①: ゆっくりマイペースに進めたいかた

②: 元気に発散して遊びたいかた

▶定員 = 各回10人 (定期登録者優先)

▶講師 = かとうみく氏 (子ども専門理学療法士)

▶参加費 = 各回1,000円 (年会費別途あり)

▶持ち物 = 汗拭きタオル、飲み物、室内履き (なくても可)

▶申込 = 各開催日の前日午後9時までホームページで受付

### ◆紡ぐカフェ×「発達地図」ワークショップ

▶日時 = 1月21日(日)午前9時30分～11時30分 (予約制)

▶場所 = 緑が丘ふれあいセンター多目的室1・2

▶内容 = 「発達地図」の道具を使って、親子の将来について考えるワークショップ

▶対象 = 未就学児・小学生の子どもがいる保護者

▶定員 = 10組

▶講師 = 稲毛あやこ氏 (びんくまシャ作業療法士)

▶参加費 = 大人1人500円

▶申込 = 開催日の前日午後9時までホームページで受付



さくらホール (市民会館) の催し ☎ 565-0226

## 開館40周年記念 ファミリーコンサート ～オーケストラで聴くジブリ音楽～



好評発売中

2月25日(日)  
午後3時開演 (2時15分開場)  
大ホール

ジブリ映画の主題歌を担当した木村弓 (千と千尋の神隠し)・つじあやの (猫の恩返し)・島本須美 (風の谷のナウシカ・ナウシカ役) の豪華歌手陣と、オーケストラにはN響団友オーケストラを迎えた演奏をお届けします。

▶チケット (全席指定) = 4,500円、子ども2,500円、親子券: 6,000円、キャンディ・パレット会員 / ハンディチケット 4,300円 ※3歳未満膝上無料。席が必要な場合は有料

好評発売中

## 開館40周年記念 むさし村山いきいき倶楽部 特別講座 高嶋弘之が語る 人生の歩み方



音楽プロデューサーであり、ヴァイオリニスト高嶋ちさ子氏の父・高嶋弘之氏による講演会。人生を楽しく、豊かに生きるためのヒントが盛りだくさんなトークショーをお届けします。

▶日時 = 2月4日(日)午後1時30分開演 (午後1時開場)

▶場所 = 小ホール

▶チケット = 800円

好評受付中

## むさし村山いきいき倶楽部キッズ ダンスワークショップ 「オトダンと魔法の国」

楽器、パラシュート、リトミックスカーフ等を使って、個々の表現を大切にしながら参加全員で作る、非日常世界を経験してみませんか?

集団での達成感を味わうリトミックダンスワークショップを開催します。

▶日時 = 1月28日(日)午後2時～4時

▶場所 = リハーサル室

▶出演 = オトDAN ☆ Tokyo

▶対象 = 4歳～小学6年生

▶チケット = 500円





# 武蔵村山市まちづくり条例 ～魅力的なまちづくりの推進のために～

次の①～⑤の行為をするときは、事前に市への届け出が必要です。

## ① 新青梅街道沿道地区での建築行為、土地取引等

新青梅街道の拡幅計画線から両側 30 m の範囲にかかる土地で建築物等の建築を行う場合や 200 ㎡以上の土地売買等の取り引きを行う場合は、事前に市への届け出が必要です。

## ② 青梅街道北側での建築物等の建築、色彩変更

青梅街道より北側全域を「狭山丘陵景観重点地区」に指定しています。この区域内で建築物の建築や色彩変更、一定規模以上の工作物の建設や色彩変更を行う場合は、色彩・緑化の基準が定められており、事前に市への届け出が必要です。

## ③ 大規模土地取引

市内の 5,000 ㎡以上の土地について売買等の取り引きを行う場合は、事前に市への届け出が必要です。

## ④ 大規模事業活動の撤退等

大規模事業活動（事業活動の用に供する施設を設置するための 5,000 ㎡以上の土地、延べ面積 3,000 ㎡以上の建築物）の中止・撤退をするときは、事前に市への届け出と周知標識の設置が必要です。

## ⑤ 開発事業

開発事業を行う場合は、近隣住民等への説明や満たすべき公共施設の基準等が定められており、これらの行為をする場合は、市と事前協議を行い、市長の承認が必要です。

- 都知事の許可を要する開発行為
  - 500 ㎡以上の土地を 5 区画以上に分割するもの
  - 次のいずれかに該当する建築物の建築
    - ・15 戸以上の集合住宅
    - ・高さが 10 m を超える建築物
    - ・事業区域面積及び延べ面積が 500 ㎡以上の建築物
  - ペット霊園、スポーツレクリエーション施設、自動車販売場の設置
  - 駐車台数 40 台以上の駐車場の設置
- ※以下は別途構想段階における市への届け出等も必要
- 開発事業の区域面積が 5,000 ㎡以上のもの
  - 100 戸以上の集合住宅の建築

## 武蔵村山市まちづくり条例とは

市民の皆さまや事業者等と協働して、地域の特性を生かした住みがいのある魅力的なまちづくりを進めるために定められています。



〒都市計画課（☎内線 274・278）HP1002800

# ヒキョウなほど、 POWDER SNOW 北信州の秘境「栄村」 2023-2024 SEASON

詳細はさかえ倶楽部  
公式 HP から▶



営業期間 **3/28 (木) まで**

場所 **さかえ倶楽部スキー場**

(長野県下水内郡栄村大字北信 2903) ※駐車場 (230 台) 無料

### 市民のかた限定! 各種利用料金特別割引

HP1001499

リフト券のほか、スキーセットやスノーボードセット、ウェアセット(上下)等のレンタル用品が割引になります。  
※スキー板やブーツ等、単品のレンタルは割引対象外

- ▶対象 = 市内に在住、在勤のかたとその家族
- ※家族 4 名様まで利用可
- ▶割引金額 = 1,000 円
- ▶利用方法 = スキー場で料金お支払いの際に、本市に在住又は在勤していることを証明できるもの(免許証、社員証等)を提示(コピーも可)

※今シーズンは、1 日リフト券の無料配布はありません。

### 生まれた日割引

リフト 1 日券が半額になります。  
(例) 6 月 8 日生まれ → 毎月 8 日  
▶利用方法 = 免許証等をご提示ください。  
※ご本人および他 1 人まで利用可能  
※他の割引との併用不可

### 毎月第3日曜日はスキーこどもの日!

小学生のリフト 1 日券が無料

☎さかえ倶楽部スキー場 ☎ 0269-87-3355 又は協働推進課 (☎内線 242)

— 広告内容については市が保証するものではありません —



市ホームページのページ番号検索欄に **HP 〇〇〇〇** を入力し検索すると、各記事の詳しい内容をご覧いただけます。



# 子育て掲示板

アイコンの凡例 日…日時 所…場所 対…対象 定…定員 講…講師 料…料金 持…持ち物 申…申込

## 令和6年度学童クラブ入所申請


HP1018487

☎お伊勢の森児童館 ☎564-5594

申請期間は下表のとおりとなりますので、期間内に必ず申請してください。

また、オンライン申請の場合、保護者の就労等を証明する書類（在勤証明書）等を写真データ等で添付する必要がありますので、お手元にご準備の上、ぜひご利用ください。

▶申請期間・方法＝

申請方法	申請期間
オンライン申請 	1月9日(火)～14日(日) ※14日(日)は午後11時59分までに入力完了してください。
お伊勢の森児童館窓口	1月9日(火)～13日(土) 午前10時～午後6時

## 新入学準備金支給申請の受付

HP1007864

☎教育総務課 (☎内線 422)

来年度に小・中学校の新1年生となるお子さまがいるご家庭で経済的に就学が困難な場合、入学準備金の支給を入学前に行います。

▶支給金額＝54,060円(新小学1年生)  
63,000円(新中学1年生)

対 以下の①・②全てに該当するかた

①令和6年2月1日時点で市内に住所を有している

②令和5年度就学援助制度の認定基準に該当する

※生活保護を受給している場合は対象外

申 1月4日(木)～31日(水)に電子申請(右記二次元コード)、郵送又は窓口で受付



## 児童扶養手当の支払い

☎子ども青少年課 (☎内線 186)

児童扶養手当の1月期分(11月分および12月分)は、1月11日(木)に支払予定です。

## 市立小・中学校 書初め展

1月16日(火)～21日(日)

午前9時～午後4時30分  
さくらホール(市民会館)展示室

☎教育指導課 (☎内線 434) HP1005932

### 再周知!

## 令和5年度武蔵村山市 子育て世帯生活支援 特別給付金

児童1人当たり

5万円

申請していない対象世帯のかたは、お早めに申請をお願いします。

※既に令和5年度子育て世帯生活支援特別給付金を受給しているかたは対象外

☎子ども青少年課 (☎内線 185)

ひとり親世帯 HP1018613

児童扶養手当の支給要件を満たし、以下の①・②のいずれかに該当するかた

① 公的年金等を受給しているため、令和5年3月分の児童扶養手当の支給を受けていないかた	要申請
② 物価高騰の影響で家計が急変し、児童扶養手当受給者と同水準の収入のかた	

申請不要の場合…支給要件の確認が取れ次第、順次振り込み

要申請の場合…受付期間は2月29日(木)まで。必要書類等についてはお問い合わせください。※振込日は、原則申請日の翌月下旬

ひとり親世帯以外 HP1018612

令和5年3月31日時点で18歳未満の児童(障害児の場合は20歳未満)、又は令和6年2月29日までに生まれた新生児等を養育する父母等で、以下の①・②のいずれかに該当するかた

① 令和5年度住民税(均等割)が非課税のかた ※令和5年度の市民税の申告をしていないかたは、支給対象外となっているため、申告が必要です。 ※配偶者がいる場合は、夫婦ともに市民税の申告をお願いします。	●児童手当又は特別児童扶養手当を本市で受給しているかた →申請不要 ●児童手当および特別児童扶養手当を本市で受給していないかた(高校生のみを養育しているかた等)が該当 →要申請
② 令和5年1月1日以降の収入が急変し、住民税非課税相当の収入となったかた	要申請

## 図書館のおはなしの会 HP1010609

絵本の読み聞かせと紙芝居を行います。  
時間はいずれも10:30～ 対象:幼児・小学生

場所	日程
雷塚図書館 ☎564-1284	20日・27日(土)
中久保図書館 ☎569-1501	27日(土)
中藤地区図書館 ☎565-0112	20日(土)
三ツ木地区図書館 ☎560-3301	13日(土)
大南地区図書館 ☎562-3243	13日(土)
残堀・伊奈平地区図書館 ☎560-0171	27日(土)

※予告なく中止となる場合がありますので、お問い合わせください。

休館日:1日(月・祝)～3日(水)・17日(水)

## 1月のじどうかん

休館日:日曜日、祝日と館内整理日 HP1019806

場所	イベント	日時
お伊勢の森児童館 ☎564-5594 館内整理日16日(火)	お正月だよ!ドッジボール大会	5日(金)
	ボール投げ競争	10日(水)
	ピットリ何グラム?	17日(水)
	わかさし競争	24日(水)
	節分だ!鬼に勝てるかな?!	31日(水)
山王森児童館 ☎560-3037 館内整理日9日(火)	なわとび大会	17日(水)
	しゃぼん玉であそぼう	24日(水)
	つり大会	31日(水)
さいかち児童館 ☎565-0758 館内整理日16日(火)	なわとび大会	17日(水)
	ころがす?ふくわらい	24日(水)
	こえは出さない!!サイレントゲーム	31日(水)
中藤地区児童館 ☎565-0111 館内整理日9日(火)	なわとび大会	17日(水)
	ぴったり当てようゲーム	24日(水)
	新春!郷土かるた大会	31日(水)
大南地区児童館 ☎562-3242 館内整理日9日(火)	なわとび大会	5日(金)
	たこたこ大作戦	10日(水)
	たこあげ	17日(水)
残堀・伊奈平地区児童館 ☎560-0770 館内整理日16日(火)	新春運だめしくじ引き大会	10日(水)
	郷土かるた大会	17日(水)
	なわとび大会	24日(水)





# 1月の子育てイベント

## 子ども・子育て支援センターのイベント

所 市民総合センター 2階子ども・子育て支援センター  
問 子ども子育て支援課 ☎ 564-5421

アイコンの凡例  
日…日時 所…場所 対…対象 定…定員  
持…持ち物 料…料金 申…申込 問…問合せ

### ●離乳食教室

- ① 離乳食開始時期 (5～6か月ごろ)  
HP1004501
- ② 2回食を始めるかた (7～8か月ごろ)  
HP1001819
- 日 ① 18日(木) ② 25日(木)
- ①②いずれも午前10時～11時30分
- 定 各10組 (申込先着順)
- 持 母子健康手帳
- 申 電話又は下記二次元コードから申込



①開始時期 ②2回食



### ●歯科健康教室「かむかむキッズ」

- HP1004503
- むし歯予防、乳幼児の食事、手作りおやつ等について学ぶ教室です。
- 日 16日(火)午前10時～11時15分
- 対 10か月～1歳6か月の子どもと保護者
- 定 10組 (申込先着順)
- 持 母子健康手帳、歯ブラシ、タオル
- 申 電話又は右記二次元コードから申込



### ●こどもの健康診査

HP1004230

- 3～4か月児健康診査 1月16日・23日(火)
- 1歳6か月児健康診査 1月19日(金)
- 2歳児歯科健康診査 1月9日(火)
- 3歳児健康診査 1月10日・24日(水)
- ビーバー歯科健康診査 1月17日(水)
- ※ご案内した日時にお越しください。

### ●出前保育(聖光緑が丘保育園マミーの会)

- HP1019810
- 日 18日(水)午前10時30分～

### ●おはなしの会(よみかせ隊じんじん)

- HP1019810
- 日 31日(水)午前10時30分～

## 保育園・団体等の子育てイベント

各園等の主な行事を掲載しています。HP1019810  
詳細やその他イベント情報は市ホームページ(右記二次元コード)へ



村山中藤保育園『櫻』  
(地域子育て支援センター)  
☎ 562-3143 (中央1-28-1)  
子育て相談(電話・来所) 随時受付

- 読み聞かせ 日 15日・29日(月)午前11時15分ごろ
- 製作(糊付け遊び) 日 31日(水)午前11時ごろ

みらい保育園  
☎ 070-1457-6558 (榎2-36-1)  
子育て相談(電話・来所) 10:00～15:00

- ベビーマッサージ 日 13日(土)①午前10時(7～11か月児) ②午前10時50分(2～6か月児)
- もちつき 日 17日(水)午前10時30分～(0～3歳児)
- 申 いずれも5日(金)午前10時から電話受付

れんげ武蔵保育園  
☎ 561-3959 (緑が丘1732-1)  
子育て相談(電話・来所) 9:00～17:00

- 観劇会(人形劇団パンタルカ) 日 12日(金)午前10時～
- 制作(デカルコマニー) 日 17日(水)午前10時30分～
- 申 いずれも4日(木)午前10時から電話受付

聖光三ツ藤保育園  
☎ 560-3564 (三ツ藤3-36-10)  
子育て相談(電話) 9:30～16:00  
(来所) 10:00～16:00 (要予約)

- もちつき 日 10日(水)午前10時30分～正午



つみき保育園  
☎ 563-3842 (学園3-12-1)

- つみきっこ広場(園庭開放) 日 毎週火曜日午前10時～11時30分

NPO 法人子育て未来ネットこどもと  
☎ 070-3128-8454 (神明4-17-1)

- 絵本読み聞かせ(わくわくタイム) 日 22日・29日(月)午前9時30分～正午  
所 さいかち児童館(22日)、山王森児童館(29日)
- 味噌と漬け物の作り方&試食会 日 18日(木)午前11時 ※定員8組(要予約)
- ルンルンリトミックコンサート(出張子どもカフェ) 日 23日(火)午前11時30分～ 講 阿部奏絵氏  
所 三ツ木地区会館3階研修室

※わくわくタイムの詳細はこちら▶



NPO 法人いつひよファミリー・育はぐ  
☎ 560-0770

- みんなであそぼう!! 日 11日・18日(木)午前9時30分～正午  
※お正月遊び・思い出手型足型(11日) 所 残堀・伊奈平地区児童館  
※リズム遊び・お誕生会(18日)

※詳細はこちら▶



## 子ども食堂

HP1019810 あたたく栄養のある食事を、みんなで楽しく食べましょう。親子でも参加できます。

団体名	日時等
武蔵村山子ども食堂 ☎ 070-3128-8454 所 みんなのおうち(神明4-17-1) ※2月3日(土)「栄養士に教わる味噌作り」(要予約)。詳細はお問合せを。	LINE 日 26日(金)17:30～19:00 ※持ち帰り不可 定 10人程度(要予約) 料 中学生まで100円、高校生以上300円 申 23日(火)正午までに公式LINEで予約※氏名・連絡先・食数を記入
まどか食堂(弁当・惣菜販売) ☎ 560-1855 所 まどか保育園裏駐車場(本町3-40-3)	Instagram 日 17日(水)16:30～18:00 料 100円(小学生まで) 申 4日(木)～16日(火)に電話で予約
放課後等デイサービス Walk ☎ 042-843-8690 メール: kodomo@walknet.jp ※申込者多数の場合は抽選	LINE ① children's kitchen うおーく 所 市民総合センター調理実習室 LINE ② Walk 食堂 所 学園3-5-12 日 ① 6日(土)18:00～19:00 ② 20日(土)13:00～14:00 対 高校生までのお子さまとご家族 料 無料 ※30食(配食のみ)・アレルギー対応不可 申 ① 4日(木)までに要予約 ② 17日(水)までに要予約
子ども食堂ぶどうハウス ☎ 080-3389-5957 所 ぶどうハウス(中原3-11-6) ※申込不要・先着40食	日 7日(日)11:30～14:00 ちらし寿司(持ち帰り可) 料 小学生まで無料、中学生100円、高校生以上200円
みんなの食堂 みつつ武蔵村山 ☎ 080-3505-7004 メール: info@pankoji.com 所 パンとおやつに花 ohana(大南2-47-14)	Instagram 日 27日(土)11:00～13:00 麴の腸活ドライカレー ※イトイン12:00～13:30(ラストオーダー13:00)、先着2組 料 中学生まで100円、大人390円 申 1日(月・祝)から公式InstagramのDMで受付
SOMPOの子ども食堂 ☎ 520-7222 ファクス: 520-7272 所 そんぼの家武蔵村山(三ツ藤1-4-1) ※先着10食	日 27日(土)11:45～14:30 料 18歳以下は無料、大人300円 申 22日(月)まで電話又はファクスで受付



市ホームページのページ番号検索欄に HP 〇〇〇〇… を入力し検索すると、各記事の詳しい内容をご覧いただけます。





※原則として、費用の記載のないものは無料です。

### 催しもの

#### ◆合唱とカラオケ（ほほえみ歌の会）

毎週火曜日午後1時30分～3時、緑が丘ふれあいセンター。キーボード等伴奏の出来るかた募集。伴奏は、現在ソプラノリコーダー独りで、活動しています。演奏者は楽譜代のみ各自負担。合唱参加者募集・歌集貸し出し100円、要電話予約

☎若杉 ☎090-2907-6407

#### ◆里親制度啓発キャンペーン（日本子ども支援協会）

1月5日(金)午後2時～4時、緑が丘ふれあいセンター道路側入口。のぼり旗を持って立ちます。「市子どもの未来応援プラン」に「養育家庭制度の周知及び理解と協力の促進」とあります。

☎後藤 ☎564-2924

#### ◆登園・登校しづり座談会（きらり～発達障害と共に成長する家族の会～）

1月20日(土)午前9時30分～11時30分、緑

が丘ふれあいセンター研修室。きらり顧問の宮本紀夫先生が参加します。定員6人程度、保育あり(6人程度)。参加費200円。1月13日(土)まできらり公式LINE (@917bktmq) 又はメール(mm2012kirari@gmail.com)で申し込み

☎原田 ☎090-6307-9475

#### ◆そば打ち教室（長尾そば打ち教室）

1月28日(日)午前9時～午後1時、大南地区会館。楽しくおそばを打ちませんか。おそば好き集合！初心者歓迎。毎月1回、日曜日開催予定。参加費1,500円(材料費込み)

☎長尾 ☎565-1608

### 会員募集

#### ◆居合道（優心会）

原則第2・4日曜日午後2時、総合体育館。武道で心身の鍛錬をしませんか。男女不問、初心者歓迎。見学随時可。会費月500円

☎村上 ☎080-5684-8628

#### ◆合気道（むさむら合気道同志会）

毎週水曜日午後7時30分、日曜日午後4時30分、総合体育館第3体育室。中高年中心の

合気道サークルです。体力の維持向上、健康増進にマイペースで稽古できます。会費月一般：1,500円、子ども(高校生以下)・シニア(60歳以上)：1,000円。詳細は右記二次元コードをご覧ください。

☎津留崎 ☎090-4459-4812

#### ◆体操（自立生活体操クラブ残堀）

毎週水曜日午前9時30分、残堀・伊奈平地区会館学習室。椅子やボールを使って音楽に合わせて体操します。体験1回無料、お試し参加できます。入会金500円、会費月1,500円

☎三浦 ☎080-3421-6959

#### ◆手品の練習（村山手品同好会）

第3土曜日午前9時30分、緑が丘ふれあいセンター。新しく入会されるかたはご連絡ください。初心者歓迎です。入会金500円、会費月500円

☎峰岸 ☎090-6183-7474

#### ◆童謡をうたう会

毎週水曜日(月3回)午前10時、大南地区会館。ピアノ伴奏で斉唱・二部合唱等を楽しんでいます。初心者歓迎、年齢性別不問。入会金500円、会費月2,500円

☎佐藤 ☎564-5263

# 防災とボランティア週間

1月15日(月)～21日(日) 問防災安全課(内線 ☎334・335)



### ■日頃から、いざという時の備えを

平成7年1月17日に発生した阪神・淡路大震災で、災害時のボランティア活動や住民の自発的な防災活動の重要性が広く認識されたことから、「防災とボランティアの日(1月17日)」と「防災とボランティア週間(1月15日～21日)」が創設されました。

災害は、いつ起こるか分かりません。日頃から災害に備え、備蓄品の用意や家具等の転倒防止対策を図る等、防災対策をしましょう。



大災害に備えて防災グッズを確認するジロ!

### ■自主防災組織を結成しましょう

自主防災組織とは、平常時には防災訓練や防災資器材の点検等災害予防活動を行い、災害時には、消火や避難誘導等の防災活動に当たる等、地域全体の安全のために活動する組織です。

市では、自主防災組織に対し、担架や救助工具等の資器材や、防災士資格取得費用を助成しています。地域の人々の力で災害による被害を最小限にするために、自主防災組織を結成しましょう。

### ■防災活動写真展

自主防災組織や消防団の活動の様子を写真等で紹介します(いずれも閉庁日を除く)。

#### ●市役所1階ロビー

1月15日(月)～19日(金)  
午前8時30分～午後5時15分

#### ●緑が丘出張所

1月22日(月)～26日(金)  
午前8時30分～午後5時15分



## 消防団出初式

1月14日(日) 午前9時30分～

真如 MURAYAMA グラウンド駐車場(棟1-1)

### 内容

消防団員の徒列行進、消防ポンプ車分列行進、消防操法演技、一斉放水等

※荒天の際は、消防団関係者対象の式典のみ実施

※当日は午前8時にサイレンを鳴らします。火災とお間違えのないようご注意ください。

※当日午前8時から消防車による市内パレードを行います。

※詳細は市ホームページ(右記二次元コード)をご確認ください。



HP1007993

## 市政クイズ 576回

ヒントは市報の中!

### Question 栄村のキーワード!

「●●●●なほど、POWDER SNOW」

●●●●に入る言葉は次のうちどれでしょうか?

A マッシロなほど、POWDER SNOW

B キラキラなほど、POWDER SNOW

C ヒキョウなほど、POWDER SNOW

### 応募方法

はがき等に以下の必要事項を記入し、市役所秘書広報課へ郵送、持参又は市ホームページ(右記二次元コード)から応募

●必要事項=①住所 ②氏名 ③年齢 ④今月の答え ⑤今月の市報の感想(例:良かった点、悪かった点、〇〇の情報をもっと欲しい等)

●応募資格=市民のかた ●締め切り=1月15日(月)(必着)

### 今月のプレゼント

M ジロハンカチ

(茶色又は紺色いずれか1枚)

正解されたかたの中から抽選で40名様に贈呈します。

※色は選べません。



前回(市報12/1号)の答え

### Question

人権週間は次のうちどれでしょうか?

### Answer

A 12月4日～10日

