

職員採用説明会

本日のスケジュール

職員採用について



パネルディスカッション



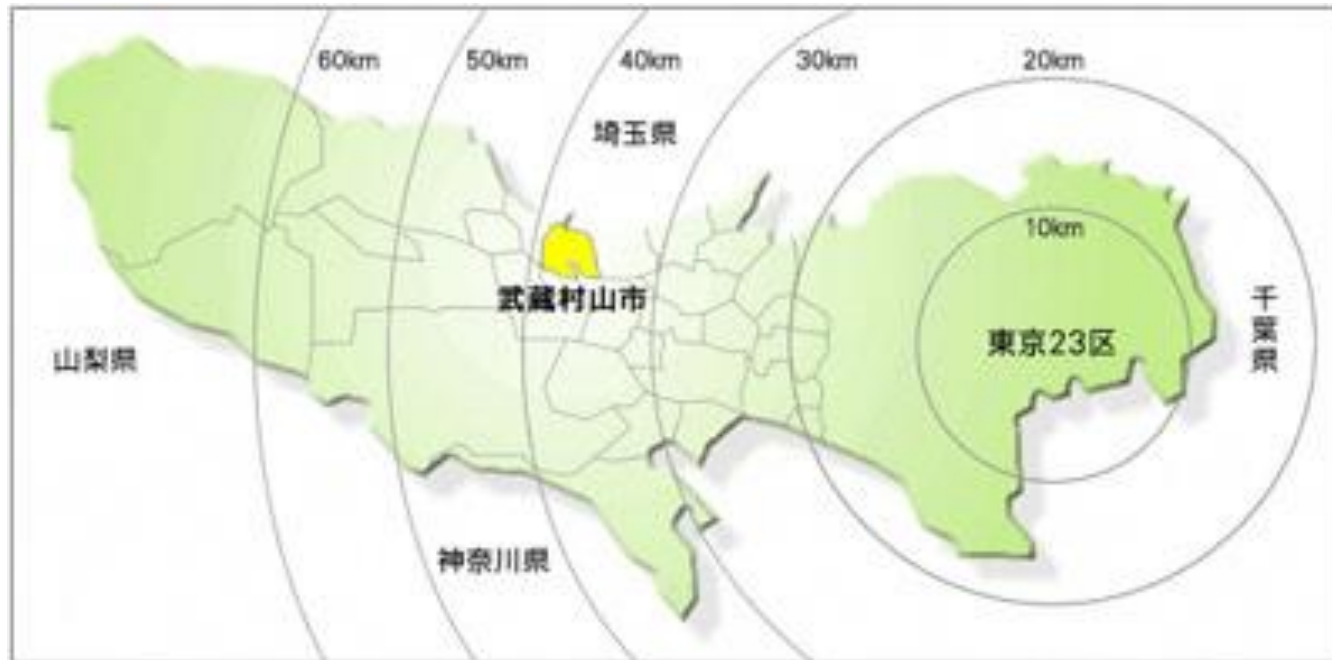
休憩



職員とのブース型交流会

武蔵村山市の紹介

- ・新宿副都心から西に30km、東京都のほぼ中央北部に位置している。



- ・令和2年に市制施行50周年を迎えた。
- ・人口71,236人(令和5年4月1日現在)
- ・東京都内で唯一鉄道が走っていない市

武蔵村山市の紹介

・多摩都市モノレールの延伸

⇒ 令和4年12月の都議会で、2030年代半ばの開業を目指すこと都知事が表明

⇒ 延伸後を見据えた持続可能なまちづくりを進めるため、「(仮称)多摩都市モノレール沿線まちづくり方針」及び「立地適正化計画」を策定するとともに、今後も、関係市町や東京都とも連携しながら、将来の需要創出にもつながる沿線のまちづくりにしっかりと取り組んでいく。

⇒ 市において、平成30年12月に
東大和市・瑞穂町と共同で
「モノレール沿線まちづくり構想」
を策定した。

⇒ 令和2年度以降、東京都の予算に
多摩都市モノレールの関連予算が計上
されている(現況調査、基本設計等)。



武蔵村山市の紹介

- ・狭山丘陵に抱かれた緑豊かなまち
- ・「村山デエダラまつり」、「桜まつりぶらーりウォーキング」、「観光納涼花火大会」、などで地域の活性化、市のPRを図っている。
- ・武蔵村山市にゆかりのあるタレントの薬丸裕英さんを観光大使に委嘱



野山北・六道山公園

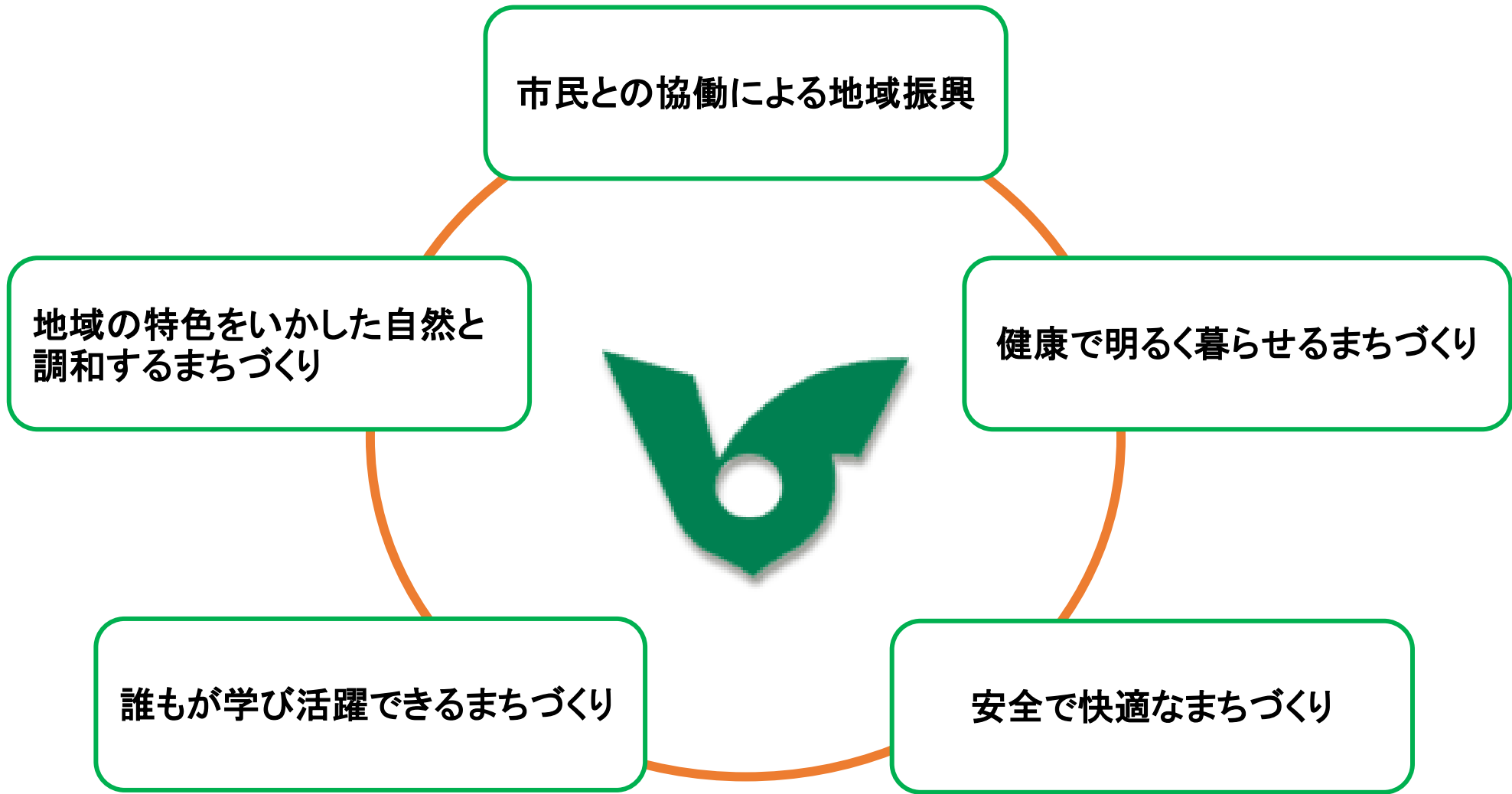


村山デエダラまつり



ひまわりガーデン武蔵村山

武蔵村山市の施策の体系（市民協働・まちづくり）



武蔵村山市の組織

企画財政部

秘書広報課 企画政策課 デジタル推進課 財政課

総務部

総務契約課 文書法制課 職員課 防災安全課

市民部

市民課 保険年金課 課税課 収納課

協働推進部

協働推進課 産業観光課

環境部

環境課 ごみ対策課

健康福祉部

福祉総務課 高齢福祉課 障害福祉課 生活福祉課 健康推進課
新型コロナウイルス感染症対策室

子ども家庭部

子ども青少年課 子ども子育て支援課

都市整備部

都市計画課 交通企画・モノレール推進課 区画整理課 道路下水道課 施設課

会計課

議会事務局

教育部

教育総務課 教育指導課 学校給食課 文化振興課 スポーツ振興課 図書館

選挙管理委員会事務局

監査事務局

農業委員会事務局

武蔵村山市が求める人材

市民感覚を有する職員

- 市民の立場でものを考え、市民の声を理解できる職員
- 「サービス意識」を持ち、親切・丁寧な対応をする職員

チャレンジ精神を有する職員

- 高い目標を掲げ、新しい課題に積極的に取り組む職員
- 環境の変化に対応できる柔軟な発想を持った職員

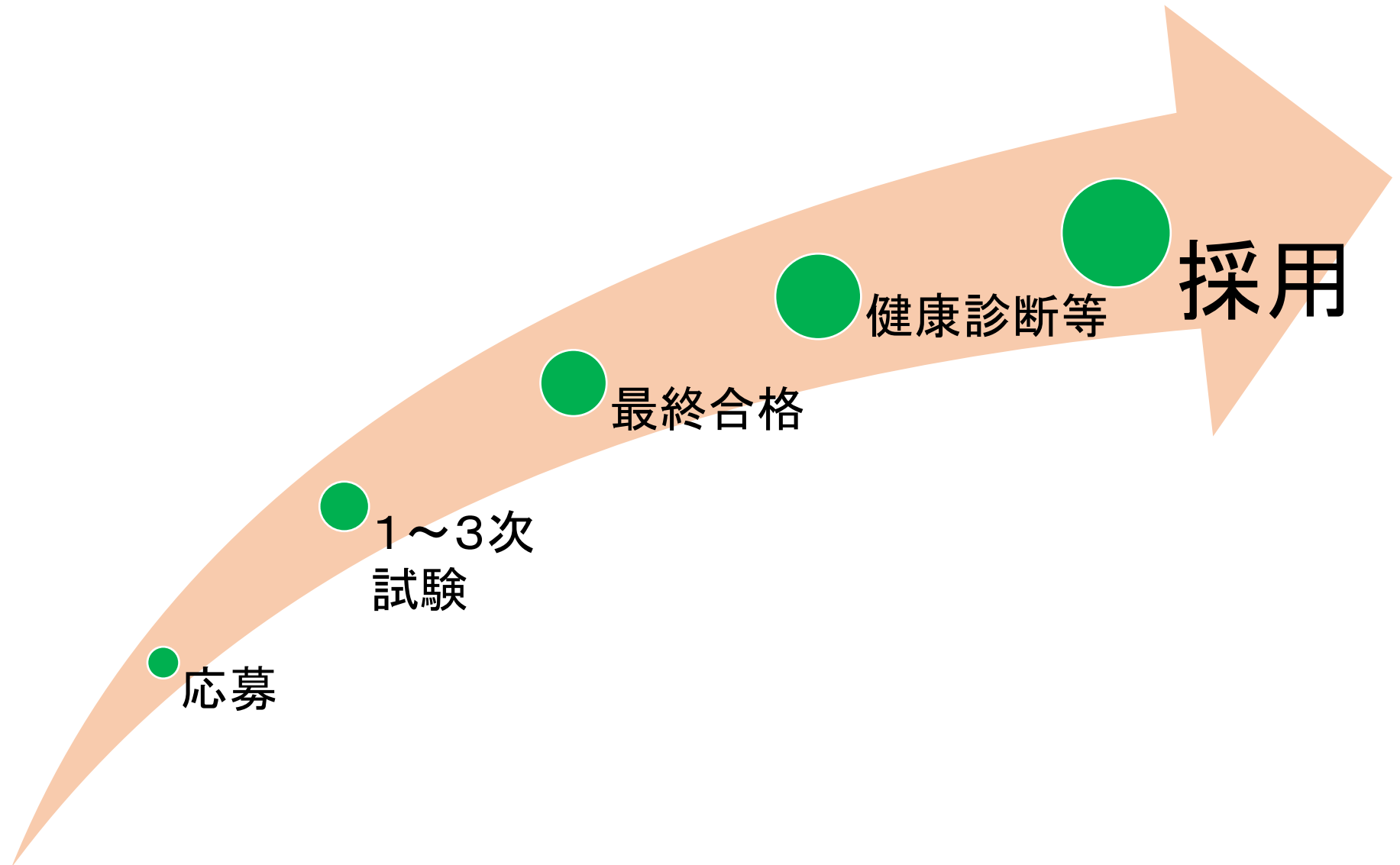
経営感覚を有する職員

- 「コスト意識」を持ち、効率的に職務を遂行する職員
- 「入るを量って出ざるを制す」という認識で企画立案する職員

説明責任を果たす職員

- 施策・事業の必要性をわかりやすく市民に説明できる職員
- 市民や仲間を尊重し、親しみやすく信頼感を与えられる職員

採用までの流れ



昨年度の採用試験の状況

令和4年9月実施

職種	応募者数	受験者数	1次試験合格者数	最終合格者数	倍率
一般事務	104	79	29	17	4.6
一般事務 (就職氷河期世代)	78	68	16	7	9.7
一般事務(障害者)	4	3	0	0	—
保健師	3	2	2	1	2.0
技術(土木)	2	2	1	1	2.0

令和5年2月実施

職種	応募者数	受験者数	1次試験合格者数	最終合格者数	倍率
一般事務(障害者)	8	7	0	0	—
保健師	1	1	1	1	1.0
技術(土木)	1	1	0	0	—
技術(建築)	1	1	1	1	1.0

採用後の異動・昇任

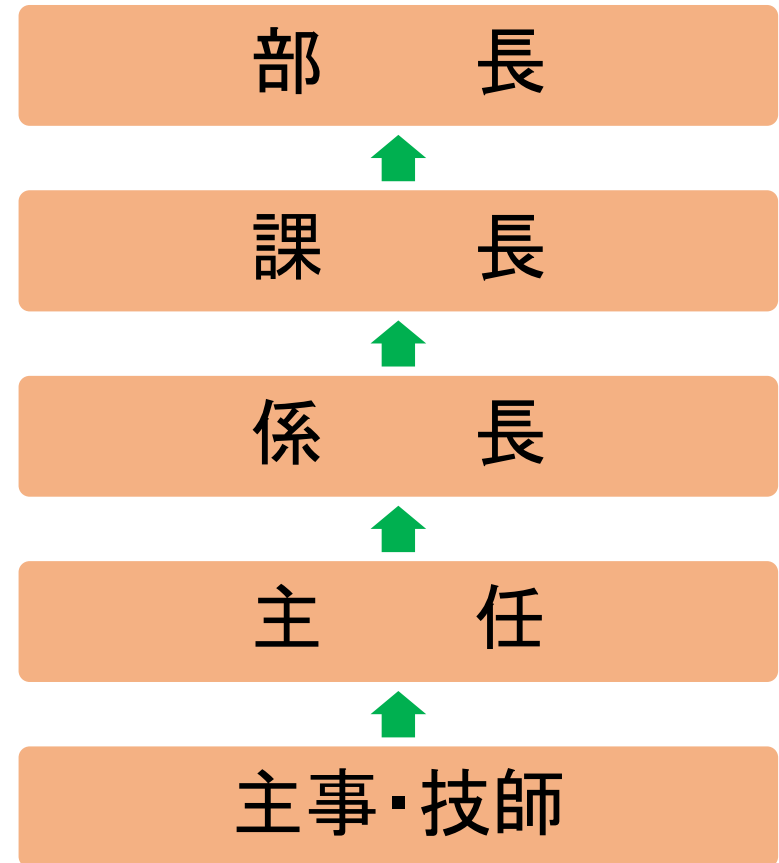
《異動》

- ・能力・実績に基づいた適材適所の人員配置

- ・3～5年程度を目安に異動

- ・異動先などの希望を申告できる自己申告制度あり

《昇任》



仕事の評価

人事考課制度

- 人事考課制度には「業績考課」と「プロセス考課」がある。
- 担当業務の遂行状況や職務行動の傾向を基準に照らして評価し、判定する。
- 職員の能力開発や意欲の向上につなげている。
- 人事考課の結果が、昇給や勤勉手当(賞与)に反映される。

職員の給与・勤務条件

初任給

大学卒	206,690円	短大卒	178,750円	高校卒	167,420円
-----	----------	-----	----------	-----	----------

※ 地域手当(10%)を含む。

諸手当

期末・勤勉手当(年間おおむね4.55月分)、
扶養手当、通勤手当、住居手当など

休日

週休2日制(原則として土曜日及び日曜日ですが、
曜日が異なる所属があります。)

勤務時間

午前8時30分～午後5時15分

休暇等

年次有給休暇(年間20日)、夏期休暇、慶弔休暇、
育児休業など

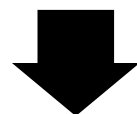
令和6年採用の募集職種等

職 種	採用予定人員
一般事務	10名程度
一般事務 (就職氷河期世代)	
一般事務(障害者)	若干名
一般事務(福祉職)	若干名
保健師	若干名
技術 (土木)	若干名
技術 (建築)	若干名

採用試験の申込方法

募集要項の配布期間

- ・配布期間 令和5年7月18日(火)から令和5年8月18日(金)まで
- ・配布方法 ホームページからダウンロード、職員課窓口又は郵送



受験申込

- ・期間 令和5年7月18日(火)から令和5年8月18日(金)まで
- ・方法 市HPの申込フォームより申込(オンライン)

詳しくは、募集要項をご確認ください。

質 疑 応 答