

# 榎地区まちづくりニュース 第2号

発行：武蔵村山市 都市整備部 都市計画課

〒208-8501 武蔵村山市本町1-1-1 ☎042-565-1111 (内線274)

2019.2

※榎地区とは、榎一丁目の一部及び榎二丁目の全域を指します。

## 榎地区まちづくり説明会を開催しました！

日頃より市政運営にご理解とご協力をいただき、誠にありがとうございます。

榎地区では、第四次長期総合計画後期基本計画において掲げられた、都市核地区及び榎地区の幹線道路の整備を推進し、広域的な道路ネットワークを強化する方針を踏まえ、現在、その具体的な取組として「榎地区まちづくりの検討」を進めています。

今回の榎地区まちづくりニュース（第2号）では、昨年12月14日及び15日の2日間にわたって開催しました「榎地区まちづくり説明会」の内容についてご報告いたします。

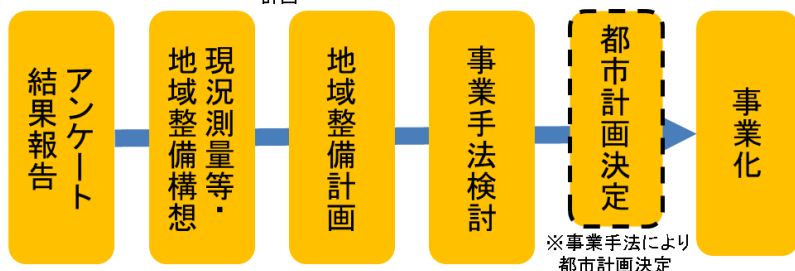
榎地区まちづくり説明会では、アンケート調査で挙げられた地区の問題点や今後の榎地区のまちづくりについて、前回のまちづくりニュース（創刊号）でお伝えした内容に加え、現地写真等を変えながらより詳しく説明し、今後の検討予定についてもお示しました。

なお、今後予定している現況測量等は、道路の配置等を検討するために必要となるもので、関係する方には改めてご連絡いたします。作業へのご協力をよろしくお願いいたします。

### 【今後の検討予定】

平成30年度 平成31年度～

地区の課題整理 まちづくりの方向性 道路計画や土地利用計画など具体的な整備計画



※ 一般的なまちづくりの流れであり、状況に応じ変更する場合があります。



現地写真等を変えて説明  
(説明会資料 p.14)

### 【榎地区まちづくり説明会 開催概要】

#### ■日 時

12月14日（金）午後7時～  
12月15日（土）午前10時～ 計2回

#### ■会 場

中部地区会館 401大集会室

#### ■説明内容

1. 榎地区の位置付け
2. アンケート調査結果
3. 今後のまちづくり

#### ■出席者数

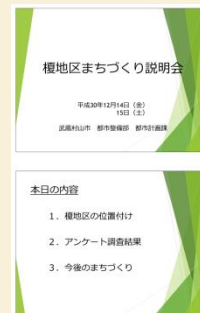
計31名




説明会の様子

説明会には、2日間で計31名の方にご参加いただき、説明後の質疑応答では様々なご意見、ご質問を伺うことができました。いただいたご意見等のうち主なものをご紹介します。

また、説明の詳しい内容については、説明会で使用した資料を同封しておりますので、そちらをご覧ください。



### 【主なご意見等と市の考え】

意見・質問	市の回答
<p>道路計画を含め、土地区画整理事業を具体的に計画しているのか。</p>	<p>榎地区では、土地区画整理事業など事業手法の具体的な検討はしておりません。今後、道路事業など様々な事業手法を検討していく予定です。</p>
<p>(主) 1号線沿いに住んでいるが、道路ネットワークの改善の方向性によっては、移転の可能性もあると考えてよいか。</p>	<p>具体的な整備計画は、これから検討していくこととなりますが、仮に(主)1号線を拡幅するという方針になれば、移転いただくことも可能性としては否定できません。</p> 
<p>道路ネットワークの改善について、いつまでに実施するという目途はあるか。</p>	<p>事業の目途は住民の皆様にとって必要な情報だと思いますので、市としてもできる限り早期の具体化ができるよう、皆様の意見を踏まえた上で、検討を進めていければと考えています。</p>
<p>榎地区内には、農地のネットや植木により交通の見通しの悪い場所がある。通学路もあるので、カーブミラー等に対応してもらいたい。</p>	<p>担当部署である道路下水道課にお伝えします。</p>
<p>榎地区として一番欲しいのは避難施設である。プリンスの丘公園に一時避難した後、最寄りの第九小学校へ移動して、受入れが可能なのか心配である。</p>	<p>担当部署ではないので、避難の形態について正確に申し上げることはできませんが、イオンモールの南側には市有地があり、地区計画では避難場所ともなる防災空地の位置付けもあるところです。現時点で、防災空地の具体的な整備時期については、未定です。 ～防災安全課からの回答(補足)～ 第九小学校は、約5,800人の受入れが可能な施設として想定していますが、万が一、受入れができない場合は、最寄りの避難施設に避難していただくことになります。</p>
<p>(主) 1号線から都道(日産通り)に出る榎交差点は、桜街道側が青信号のときに進入する車が多く、非常に危険である。</p>	<p>貴重なご意見として承ります。 現状の接続形状から、「止まれ」の標識のみによる交通規制ですが、地区の課題の一つと捉えています。</p>

「榎地区まちづくり」に関する情報は、市ホームページでもご覧になれます。  
ホームページ検索番号：1010021

「榎地区まちづくりニュース」は、榎地区の土地所有者及び居住者にお送りさせていただいております。