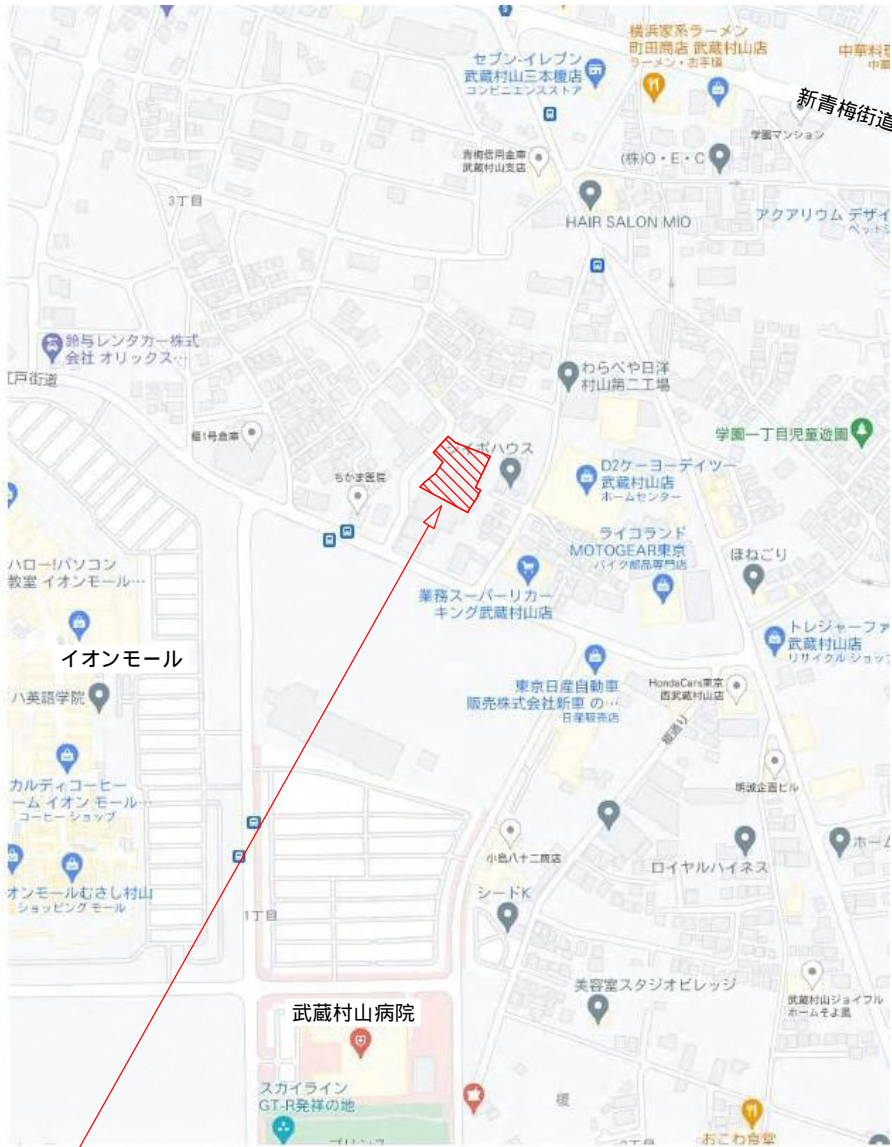


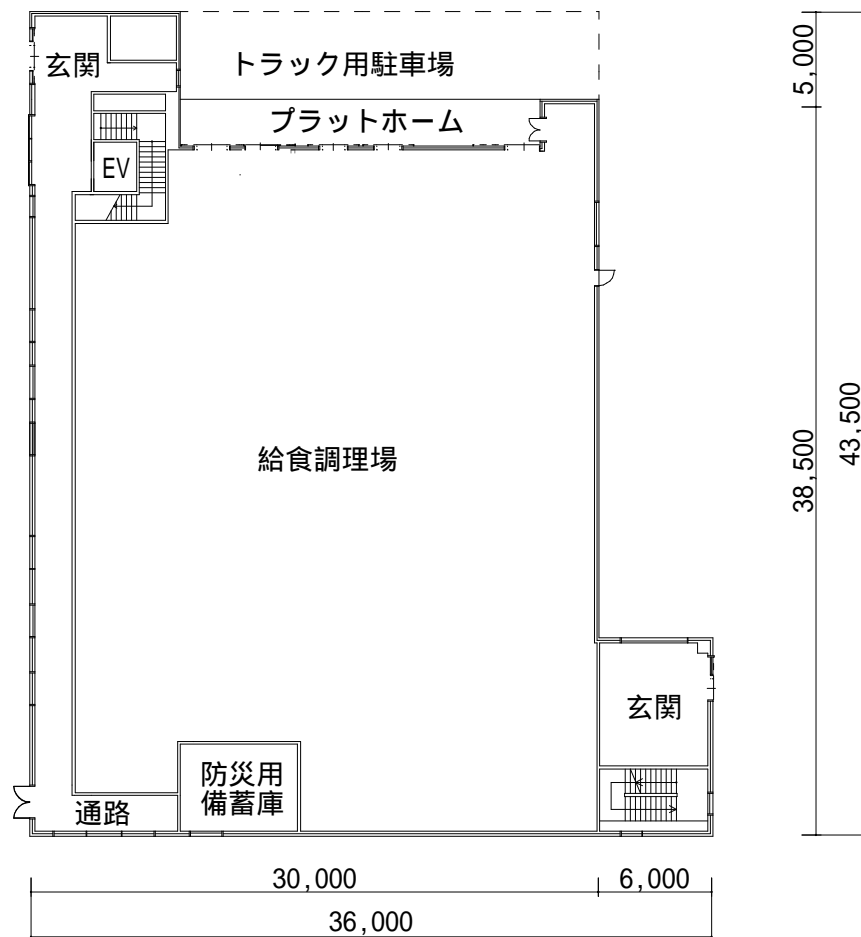
(仮称) 武蔵村山市防災食育センター図面



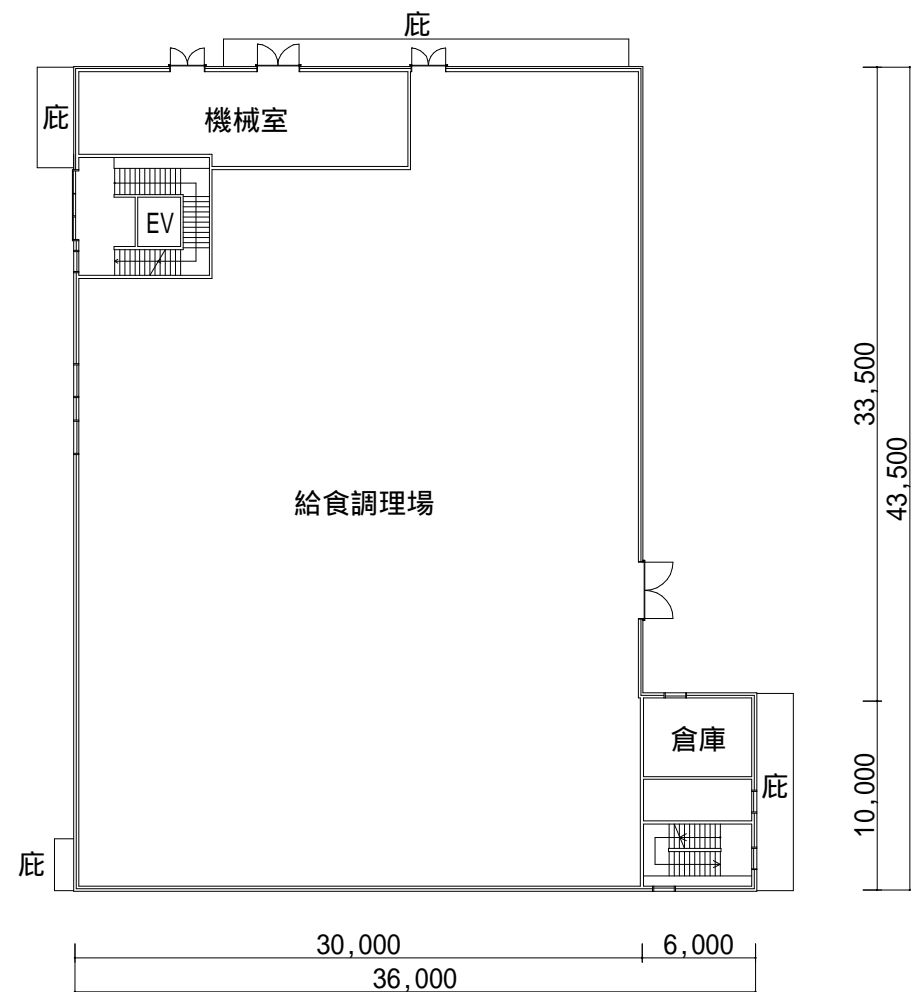
計画敷地：武蔵村山市榎3丁目30番地1号

工事概要

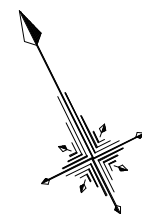
工事名称	(仮称) 武蔵村山市防災食育センター整備工事	
工事場所	東京都武蔵村山市榎3丁目30番地1号	
主要用途	防災食育センター	
用途地域	工業地域	
建ぺい率	60%	本計画：57%
容積率	200%	本計画：160%
防火規制	準防火地域	
日影規制	規制あり	
工事種別	既存建物の解体工事及び新築工事	
構造・規模	鉄骨造 3階建	
敷地面積	約2,500 m ²	
建築面積	約1,500 m ²	
延床面積	約4,000 m ²	
最高高さ	約20 m	

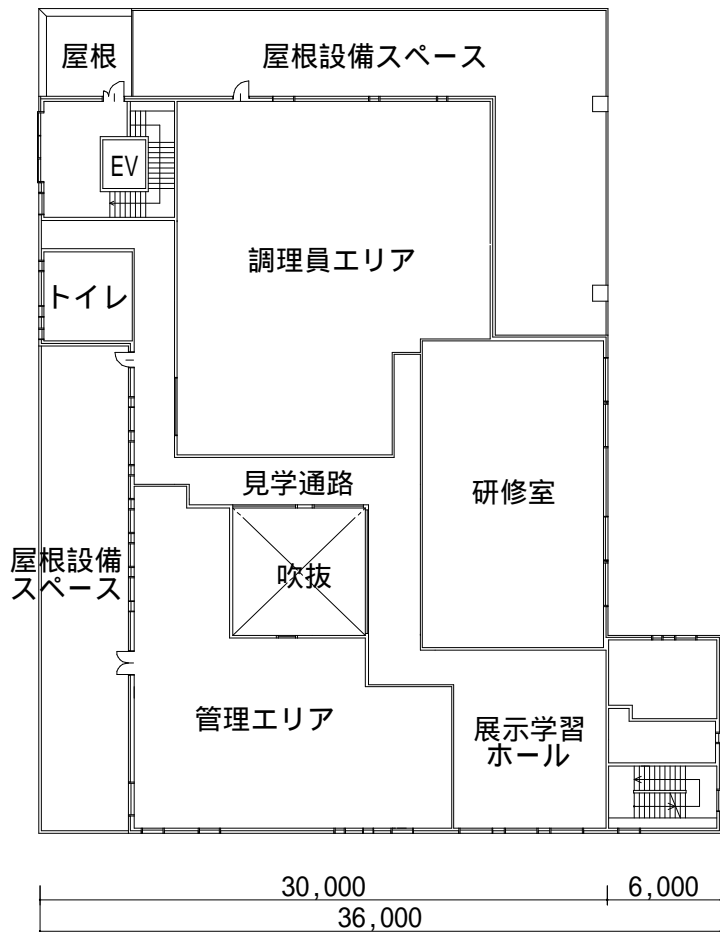


1階平面図 S:1/400

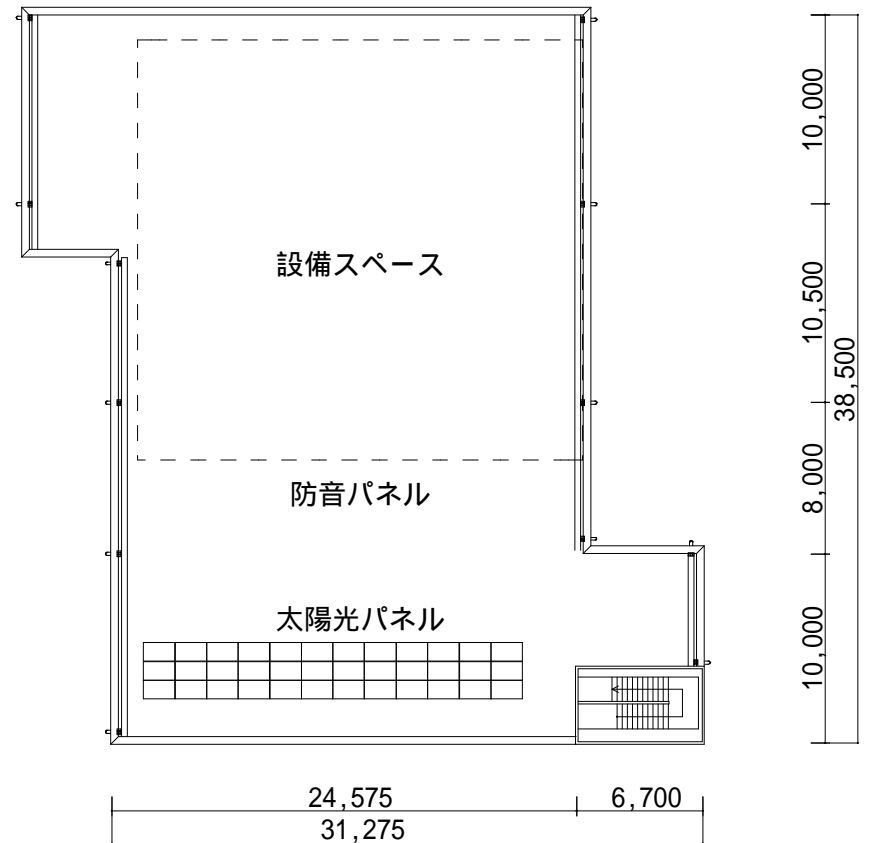


2階平面図 S:1/400

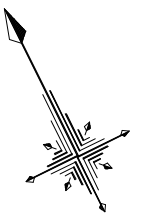
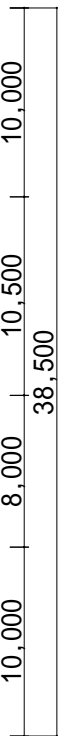


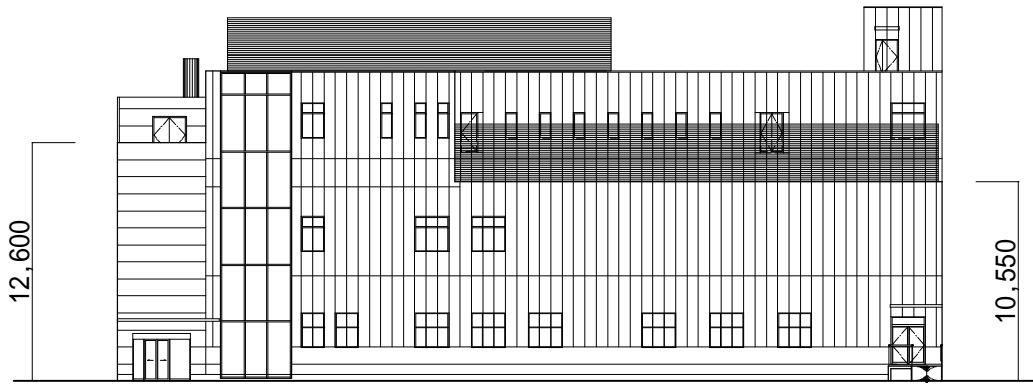


3階平面図 S:1/400

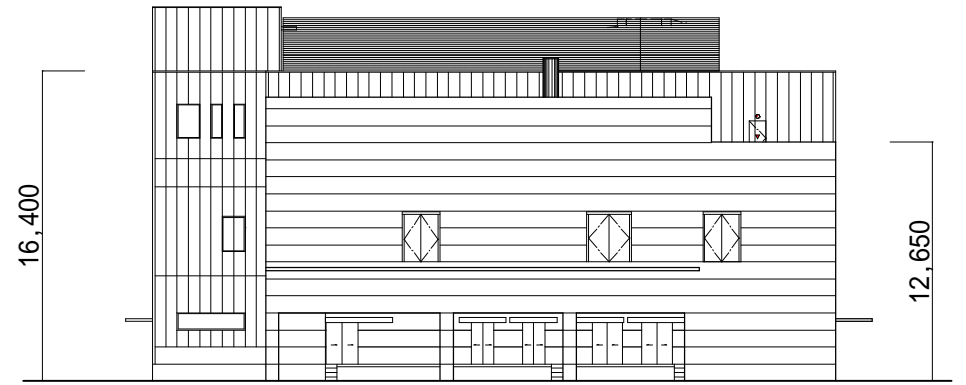


屋根平面図 S:1/400

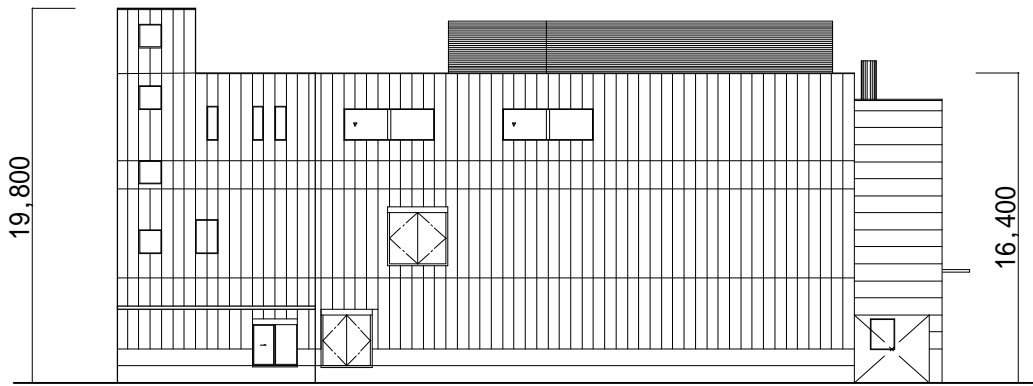




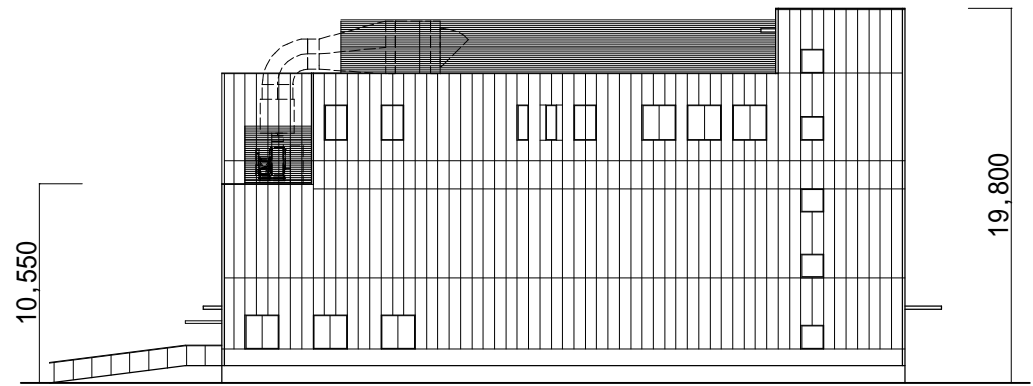
西側立面图 S:1/400



北側立面图 S:1/400



東側立面图 S:1/400



南側立面图 S:1/400