

6. 市場環境動向

各種資料や事例研究により、温浴施設の動向、商圈環境、競合環境等について整理し、市場環境動向の把握及び分析を行った。

■ 商圈環境

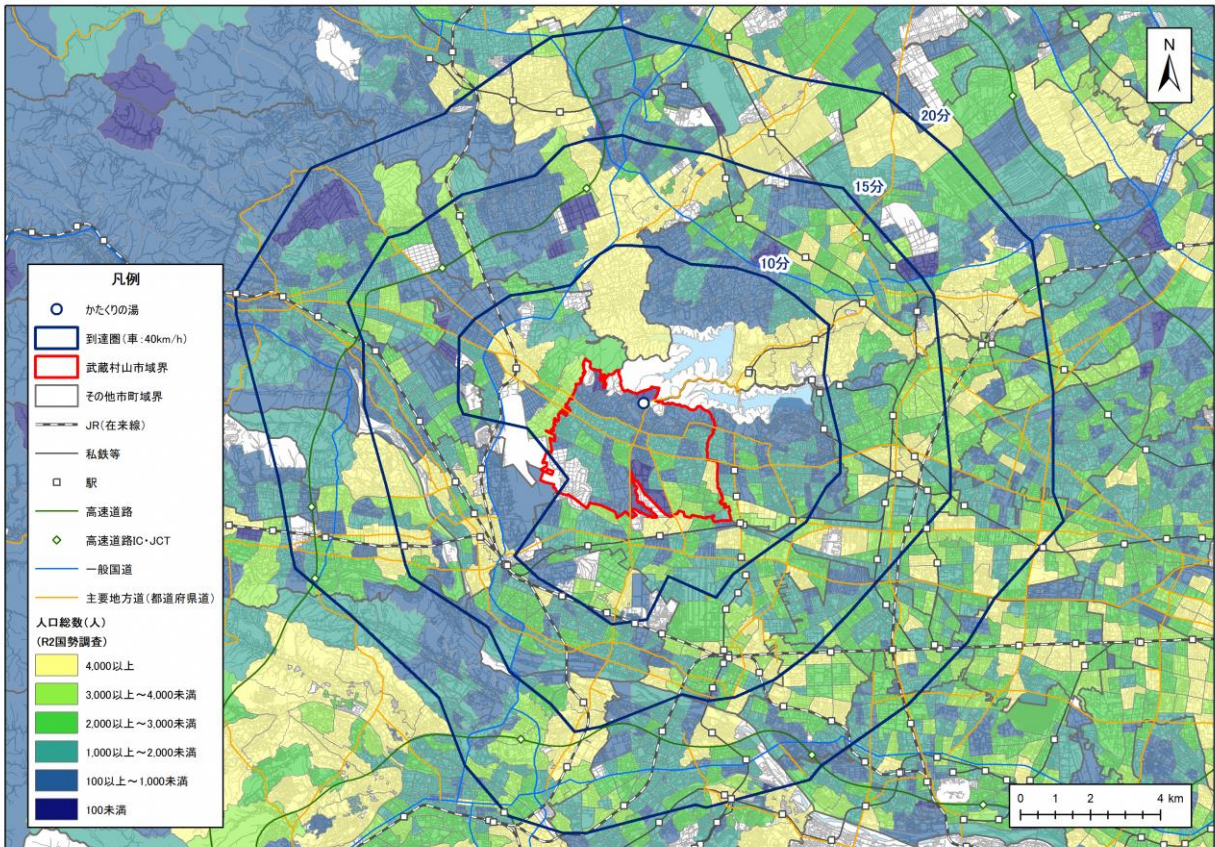
- 事業者ヒアリング、専門家、利用状況等を踏まえ、本施設の商圈環境について、以下のとおり、設定した。
- 本施設の**商圈人口そのものは厚く、期待される人口規模を大きく上回っている**。一方で、**同商圈内には類似の温浴施設が多数立地**するに加え、一部機能が類似する施設(例:フィットネスジム)も多数立地しているため、**競合環境は厳しいと想定**される。

	商圈設定の考え方	期待される人口規模*
車到達 10 分圏	・車で 10 分以内に到達できるエリア ・地元住民を中心に、日常利用が期待できるエリア	—
車到達 15 分圏	・車で 15 分以内に到達できるエリア ・地元住民を中心に、土日祝日を中心とした利用が期待できるエリア	10 万人
車到達 20 分圏	・車で 20 分以内に到達できるエリア ・利用頻度は低いものの、土日祝日を中心に、利用が期待できるエリア	—

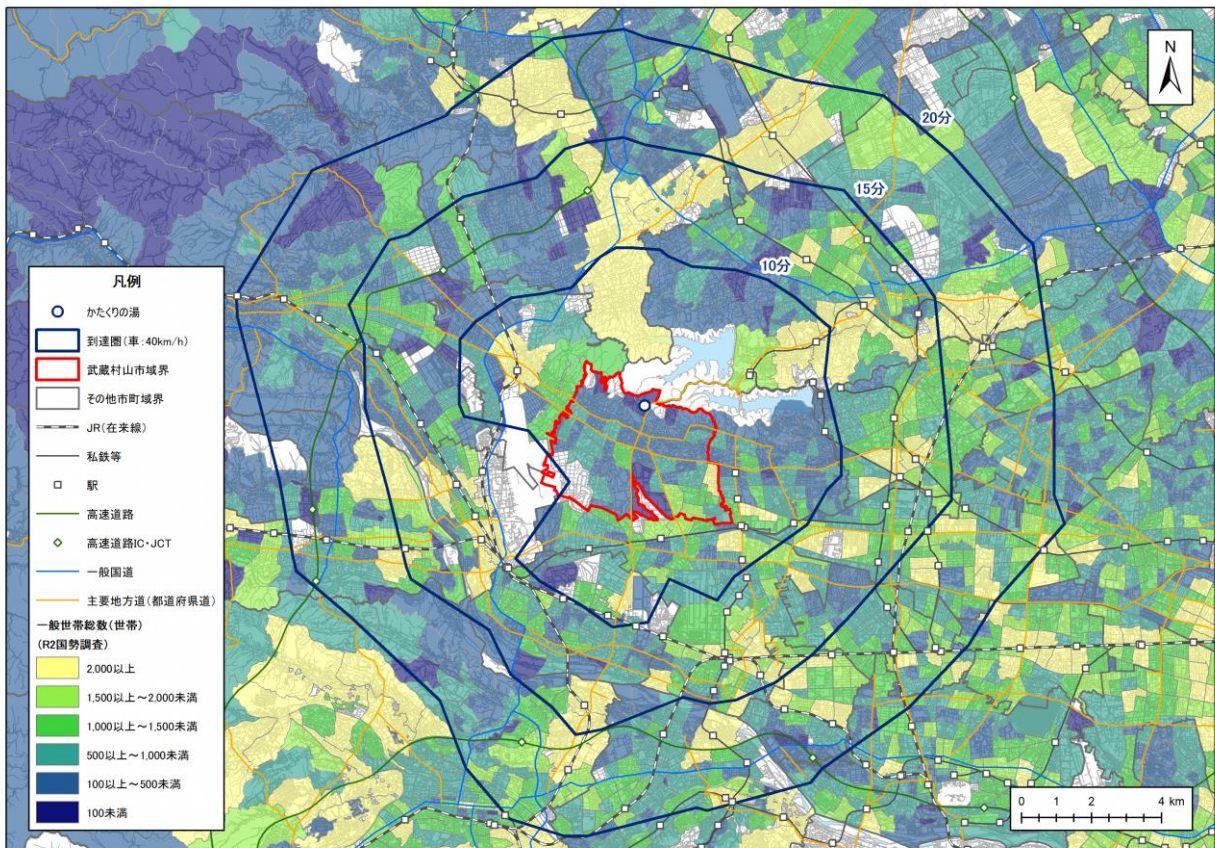
※株式会社アクトバス ホームページより

	車到達 10 分圏	車到達 15 分圏	車到達 20 分圏
人口総数	325,817 人	1,175,324 人	2,121,862 人
0～14 歳	39,678 人	134,920 人	241,993 人
15～64 歳	191,094 人	689,743 人	1,248,816 人
65 歳以上	89,503 人	306,269 人	551,578 人
世帯数	139,245 世帯	532,220 世帯	963,002 世帯
主な競合施設	・湯楽の里(昭島市) ・富士見湯(昭島市)	・立川湯屋敷 梅の湯(立川市) ・テルメ小川(小平市) ・おふろの王様 花小金井店(小平市)	・湯楽の里 所沢温泉(所沢市) ・所沢湯の森(所沢市)
備考	武蔵村山市、立川市、所沢市、入間市、昭島市、東村山市、東大和市、羽村市、瑞穂町	左記に加え、小平市、八王子市、青梅市、日野市、国分寺市、福生市、あきる野市	左記に加え、飯能市、狭山市、府中市、国立市、東久留米市、日の出町

【商圈における人口分布】



【商圈における世帯数分布】



6. 市場環境動向 到達圏設定時の自動車速度を 40km/h → 20km/h に変更

各種資料や事例研究により、温浴施設の動向、商圈環境、競合環境等について整理し、市場環境動向の把握及び分析を行った。

■ 商圈環境

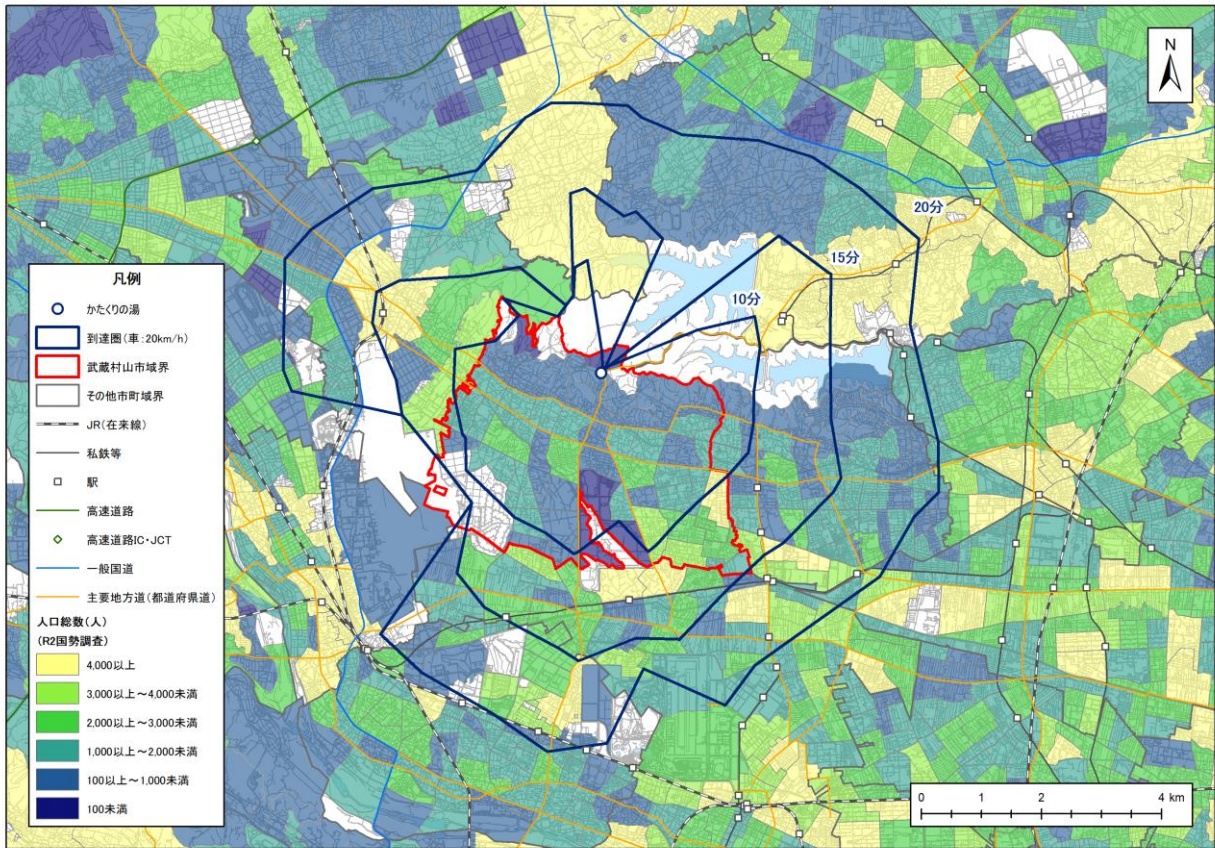
- 事業者ヒアリング、専門家、利用状況等を踏まえ、本施設の商圈環境について、以下のとおり、設定した。
- 本施設の**商圈人口そのものは厚く、期待される人口規模を上回っている**。一方で、同商圈内には類似の施設は立地しないが、**同 20 分圏には類似の温浴施設が多数立地するに加え、一部機能が類似する施設(例:フィットネスジム)も多数立地しているため、競合環境は厳しいと想定される。**

	商圈設定の考え方	期待される人口規模*
車到達 10 分圏	・車で 10 分以内に到達できるエリア ・地元住民を中心に、日常利用が期待できるエリア	—
車到達 15 分圏	・車で 15 分以内に到達できるエリア ・地元住民を中心に、土日祝日を中心とした利用が期待できるエリア	10 万人
車到達 20 分圏	・車で 20 分以内に到達できるエリア ・利用頻度は低いものの、土日祝日を中心に、利用が期待できるエリア	—

※株式会社アクトバス ホームページより

	車到達 10 分圏	車到達 15 分圏	車到達 20 分圏
人口総数	55,851 人	155,072 人	325,817 人
0～14 歳	7,716 人	20,263 人	39,678 人
15～64 歳	33,765 人	91,955 人	191,094 人
65 歳以上	13,586 人	41,127 人	89,503 人
世帯数	22,506 世帯	66,243 世帯	139,245 世帯
主な競合施設	なし	なし	・湯楽の里(昭島市) ・富士見湯(昭島市)
備考	武蔵村山市、東大和市	左記に加え、立川市、所沢市、瑞穂町	左記に加え、入間市、昭島市、東村山市、小平市、羽村市

【商圈における人口分布】



【商圈における世帯数分布】

