

# レッツ チャレンジ!

## 東京ベーシック・ドリルを活用した基礎・基本の定着に向けた取組結果について

今回の「レッツ チャレンジ!」は今年度、学力向上推進委員会で提案した「東京ベーシック・ドリルを活用した基礎・基本の定着をはかるための取組」の取組結果についてお知らせいたします。併せて、まだ十分に定着が図ることができていない部分につきましても掲載しておりますので、お子様に家庭学習を取り組ませる際の参考にしていただければ幸いです。

### 1 実施概要

- (1) 対象学年 小学校第5学年及び中学校第2学年
- (2) 教科 小学校…算数 中学校…数学
- (3) 実施方法 各校で5月末までに、小学校は第4学年の、中学校は第1学年の診断シート(A問題)に取り組みさせる。7月以降、各校で東京ベーシック・ドリルを活用した学力向上の取組を行い、11月中旬頃に診断シート(B問題)に取り組みさせ、効果測定を行う。

### 2 取組結果

小学校(算数) ※全28問

	5月実施結果	11月実施結果
平均正答率	53.2%	54.9%
平均正答数	14.9問	15.3問
A層の割合	14.9%	15.8%
B層の割合	43.1%	47.9%
C層の割合	42.2%	36.3%

中学校(数学) ※全32問

	5月実施結果	11月実施結果
平均正答率	56.2%	69.2%
平均正答数	18.0問	22.1問
A層の割合	21.2%	44.9%
B層の割合	43.8%	32.4%
C層の割合	35.0%	22.7%

※A層…正答率80%以上 B層…正答率50%以上79.9%以下 C層…正答率50%未満

### 3 定着が不十分だった問題(一部)

※解答は裏面に掲載

#### (1) 小学校

##### A問題 8

8 計算をしましょう。

$$0.25 \times 68$$

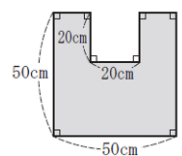
##### A問題 14①

14 次の面積を求めましょう。

① たてが9cm、横が12cmの長方形

##### A問題 14②

② 右の形の、色のついた部分の面積を求めましょう。



##### B問題 8

8 計算をしましょう。

$$2.28 \times 85$$

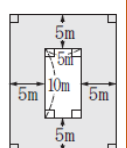
##### B問題 14①

14 次の面積を求めましょう。

① たてが60mm、横が9cmの長方形

##### B問題 14②

② 右の形の、色のついた部分の面積を求めましょう。



平均正答率 (8)

A問題	B問題
(5月実施)	(11月実施)
40.9%	→ 35.9%

平均正答率 (14①)

A問題	B問題
(5月実施)	(11月実施)
40.7%	→ 25.8%

平均正答率 (14②)

A問題	B問題
(5月実施)	(11月実施)
24.1%	→ 16.8%

(2) 中学校

A 問題 12

12  $y = \frac{6}{x}$  について、上の座標軸にグラフをかきなさい。

B 問題 12

12  $y = \frac{12}{x}$  について、上の座標軸にグラフをかき入れなさい。

A 問題 17 表面積

17 底面の半径が 4 cm、母線の長さが 6 cm の円すいの、側面積、底面積、表面積を求めなさい。

B 問題 17 表面積

17 底面の半径が 3 cm、母線の長さが 4 cm の円すいの、側面積、底面積、表面積をそれぞれ求めなさい。

平均正答率 (12)

A 問題 (5月実施)	B 問題 (11月実施)
28.4%	⇒ 44.1%

平均正答率 (17 表面積)

A 問題 (5月実施)	B 問題 (11月実施)
23.9%	⇒ 32.4%

答え

小学校

8A 問題…17

B 問題…193.8

14①A 問題…108 cm<sup>2</sup>

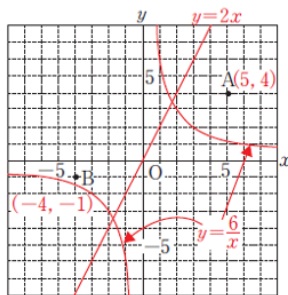
B 問題…54 cm<sup>2</sup>

14②A 問題…2100 cm<sup>2</sup>

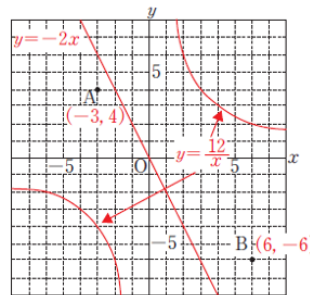
B 問題…250 m<sup>2</sup>

中学校

12A 問題…



B 問題…



17 表面積

A 問題…40 π cm<sup>2</sup>

B 問題…21 π cm<sup>2</sup>

今年度の取組を実施するにあたり活用した「東京ベーシック・ドリル」(東京都教育委員会作成)は、国語、算数・数学、英語等の基礎的な学習内容を身に付けるためのドリルです。

印刷し、学習プリントにして取り組むことができますが、インターネット版もありますので、学校で配付された一人一台端末等を活用してWEB上で取り組むこともできます。是非、家庭学習でも御活用ください。



東京ベーシック・ドリル掲載WEBページ



東京ベーシック・ドリル電子版

12月に市内小・中学校で学力調査を実施します!

令和4年度「武蔵村山市立学校児童・生徒の学力向上を図るための調査」を令和4年12月13日(火)に実施します。対象学年は小学校第5学年及び中学校第2学年です。教科につきましては、国語及び算数・数学です。(加えて学習意識調査あり)当日は小・中学校ともに、10cm以上の定規が必要となりますので、お子様に持たせてください(三角定規不可)。また、小学校ではコンパスも必要となりますので、御準備の程よろしくお願いたします。

お問い合わせ先:武蔵村山市教育委員会教育指導課 ☎042-565-1111 (内線438)

⇒次回の「レッツ チャレンジ!」は令和5年3月頃に発行予定です。