

# 学校評価保護者アンケートの結果

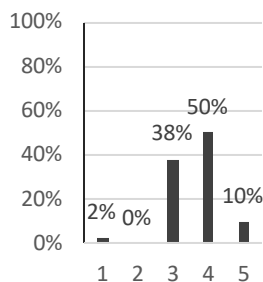
令和6年度

1:まったく当てはまらない 2:あまり当てはまらない 3:わからない 4:やや当てはまる 5:よく当てはまる

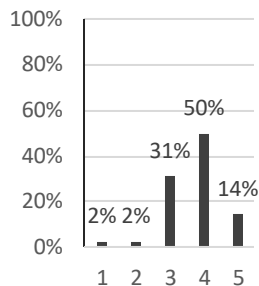
<p><b>1</b></p> <p>学校の教育目標や教育方針が理解できる。</p> <table border="1"> <tr><th>Rating</th><td>1</td><td>2</td><td>3</td><td>4</td><td>5</td></tr> <tr><th>Percentage</th><td>0%</td><td>10%</td><td>19%</td><td>60%</td><td>12%</td></tr> </table>	Rating	1	2	3	4	5	Percentage	0%	10%	19%	60%	12%	<p><b>2</b></p> <p>学校の様子を学校だよりや学年だよりなどでよく知ることができる。</p> <table border="1"> <tr><th>Rating</th><td>1</td><td>2</td><td>3</td><td>4</td><td>5</td></tr> <tr><th>Percentage</th><td>0%</td><td>2%</td><td>12%</td><td>52%</td><td>33%</td></tr> </table>	Rating	1	2	3	4	5	Percentage	0%	2%	12%	52%	33%	<p><b>3</b></p> <p>学校は、学習の成果や課題を定期考査の個票や振り返り等で分かりやすく伝えている。</p> <table border="1"> <tr><th>Rating</th><td>1</td><td>2</td><td>3</td><td>4</td><td>5</td></tr> <tr><th>Percentage</th><td>0%</td><td>7%</td><td>19%</td><td>38%</td><td>36%</td></tr> </table>	Rating	1	2	3	4	5	Percentage	0%	7%	19%	38%	36%	<p><b>4</b></p> <p>学校は、補習や放課後の質問教室などを行い、学力の向上に努めている。</p> <table border="1"> <tr><th>Rating</th><td>1</td><td>2</td><td>3</td><td>4</td><td>5</td></tr> <tr><th>Percentage</th><td>5%</td><td>7%</td><td>36%</td><td>36%</td><td>17%</td></tr> </table>	Rating	1	2	3	4	5	Percentage	5%	7%	36%	36%	17%
Rating	1	2	3	4	5																																														
Percentage	0%	10%	19%	60%	12%																																														
Rating	1	2	3	4	5																																														
Percentage	0%	2%	12%	52%	33%																																														
Rating	1	2	3	4	5																																														
Percentage	0%	7%	19%	38%	36%																																														
Rating	1	2	3	4	5																																														
Percentage	5%	7%	36%	36%	17%																																														
<p><b>5</b></p> <p>学校は『まちづくり学習』を通して、自ら課題を設定して解決への見通しを考えたり、考えたことを発表したりする学習を推進している。</p> <table border="1"> <tr><th>Rating</th><td>1</td><td>2</td><td>3</td><td>4</td><td>5</td></tr> <tr><th>Percentage</th><td>2%</td><td>5%</td><td>52%</td><td>31%</td><td>10%</td></tr> </table>	Rating	1	2	3	4	5	Percentage	2%	5%	52%	31%	10%	<p><b>6</b></p> <p>教師は、生徒の間違った行動をきちんと指導している。</p> <table border="1"> <tr><th>Rating</th><td>1</td><td>2</td><td>3</td><td>4</td><td>5</td></tr> <tr><th>Percentage</th><td>2%</td><td>7%</td><td>33%</td><td>38%</td><td>19%</td></tr> </table>	Rating	1	2	3	4	5	Percentage	2%	7%	33%	38%	19%	<p><b>7</b></p> <p>教師は、保護者の悩みや相談に親身に対応している。</p> <table border="1"> <tr><th>Rating</th><td>1</td><td>2</td><td>3</td><td>4</td><td>5</td></tr> <tr><th>Percentage</th><td>5%</td><td>2%</td><td>24%</td><td>36%</td><td>33%</td></tr> </table>	Rating	1	2	3	4	5	Percentage	5%	2%	24%	36%	33%	<p><b>8</b></p> <p>生徒は、楽しく登校している。</p> <table border="1"> <tr><th>Rating</th><td>1</td><td>2</td><td>3</td><td>4</td><td>5</td></tr> <tr><th>Percentage</th><td>5%</td><td>7%</td><td>12%</td><td>43%</td><td>33%</td></tr> </table>	Rating	1	2	3	4	5	Percentage	5%	7%	12%	43%	33%
Rating	1	2	3	4	5																																														
Percentage	2%	5%	52%	31%	10%																																														
Rating	1	2	3	4	5																																														
Percentage	2%	7%	33%	38%	19%																																														
Rating	1	2	3	4	5																																														
Percentage	5%	2%	24%	36%	33%																																														
Rating	1	2	3	4	5																																														
Percentage	5%	7%	12%	43%	33%																																														
<p><b>9</b></p> <p>生徒は、学校や学級で、良好な交友関係を築いている。</p> <table border="1"> <tr><th>Rating</th><td>1</td><td>2</td><td>3</td><td>4</td><td>5</td></tr> <tr><th>Percentage</th><td>2%</td><td>10%</td><td>12%</td><td>43%</td><td>33%</td></tr> </table>	Rating	1	2	3	4	5	Percentage	2%	10%	12%	43%	33%	<p><b>10</b></p> <p>生徒は、基本的な生活習慣を確立し、健康に過ごしている。</p> <table border="1"> <tr><th>Rating</th><td>1</td><td>2</td><td>3</td><td>4</td><td>5</td></tr> <tr><th>Percentage</th><td>0%</td><td>14%</td><td>12%</td><td>43%</td><td>31%</td></tr> </table>	Rating	1	2	3	4	5	Percentage	0%	14%	12%	43%	31%	<p><b>11</b></p> <p>生徒は、授業の内容をよく理解している。</p> <table border="1"> <tr><th>Rating</th><td>1</td><td>2</td><td>3</td><td>4</td><td>5</td></tr> <tr><th>Percentage</th><td>7%</td><td>12%</td><td>29%</td><td>40%</td><td>12%</td></tr> </table>	Rating	1	2	3	4	5	Percentage	7%	12%	29%	40%	12%	<p><b>12</b></p> <p>生徒は、家庭学習をきちんとしている。</p> <table border="1"> <tr><th>Rating</th><td>1</td><td>2</td><td>3</td><td>4</td><td>5</td></tr> <tr><th>Percentage</th><td>10%</td><td>29%</td><td>14%</td><td>40%</td><td>7%</td></tr> </table>	Rating	1	2	3	4	5	Percentage	10%	29%	14%	40%	7%
Rating	1	2	3	4	5																																														
Percentage	2%	10%	12%	43%	33%																																														
Rating	1	2	3	4	5																																														
Percentage	0%	14%	12%	43%	31%																																														
Rating	1	2	3	4	5																																														
Percentage	7%	12%	29%	40%	12%																																														
Rating	1	2	3	4	5																																														
Percentage	10%	29%	14%	40%	7%																																														
<p><b>13</b></p> <p>生徒は、読書活動に取り組んでいる。</p> <table border="1"> <tr><th>Rating</th><td>1</td><td>2</td><td>3</td><td>4</td><td>5</td></tr> <tr><th>Percentage</th><td>26%</td><td>31%</td><td>21%</td><td>17%</td><td>5%</td></tr> </table>	Rating	1	2	3	4	5	Percentage	26%	31%	21%	17%	5%	<p><b>14</b></p> <p>生徒は、社会のルールや学校のルールを守っている。</p> <table border="1"> <tr><th>Rating</th><td>1</td><td>2</td><td>3</td><td>4</td><td>5</td></tr> <tr><th>Percentage</th><td>0%</td><td>2%</td><td>10%</td><td>50%</td><td>38%</td></tr> </table>	Rating	1	2	3	4	5	Percentage	0%	2%	10%	50%	38%	<p><b>15</b></p> <p>生徒は、地域行事やボランティア活動に参加している。</p> <table border="1"> <tr><th>Rating</th><td>1</td><td>2</td><td>3</td><td>4</td><td>5</td></tr> <tr><th>Percentage</th><td>33%</td><td>21%</td><td>26%</td><td>17%</td><td>2%</td></tr> </table>	Rating	1	2	3	4	5	Percentage	33%	21%	26%	17%	2%	<p><b>16</b></p> <p>学校は、清掃が行き届き、いつもきれいだ。</p> <table border="1"> <tr><th>Rating</th><td>1</td><td>2</td><td>3</td><td>4</td><td>5</td></tr> <tr><th>Percentage</th><td>0%</td><td>14%</td><td>38%</td><td>40%</td><td>7%</td></tr> </table>	Rating	1	2	3	4	5	Percentage	0%	14%	38%	40%	7%
Rating	1	2	3	4	5																																														
Percentage	26%	31%	21%	17%	5%																																														
Rating	1	2	3	4	5																																														
Percentage	0%	2%	10%	50%	38%																																														
Rating	1	2	3	4	5																																														
Percentage	33%	21%	26%	17%	2%																																														
Rating	1	2	3	4	5																																														
Percentage	0%	14%	38%	40%	7%																																														

1:まったく当てはまらない 2:あまり当てはまらない 3:わからない 4:やや当てはまる 5:よく当てはまる

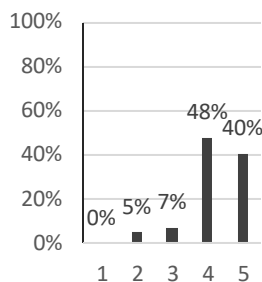
17  
学校は、安全に十分配慮されている。



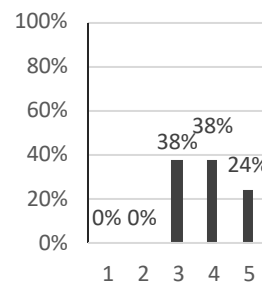
18  
学校は、学習に必要な施設、設備を整えている。



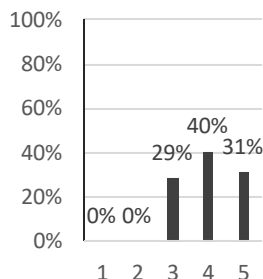
19  
学校は、学校行事や授業参観する機会を設定している。



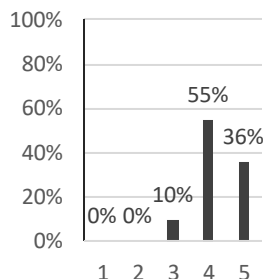
20  
学校は、家庭や地域との連携を積極的に行っている。



21  
学校は、PTA活動や地域の行事をよく理解し、協力的である。



22  
学校は、保護者からの連絡（窓口・電話）で、適切に対応している。



アンケートへの御協力、ありがとうございました。来年度の教育活動に生かしてまいります。

### ○【学習】

家庭学習に関する質問に対して、評価「5」および「4」の回答が47%を占める一方で、「3」以下の回答も53%あり、多くの生徒にとって家庭学習の定着が課題であることが分かります。今後も家庭学習を推進し、習慣化に向けた工夫を進めてまいります。また、学習内容の理解については、評価「5」および「4」の回答が過半数を占め、昨年度の結果より「2」の回答が減少しましたが、「あてはまらない」という旨の回答も一定数あり、課題が残っています。学校では、より分かりやすい授業を目指し、ICTや一人1台端末（タブレット端末）を活用するとともに、教員向けの研修を引き続き実施してまいります。

今年度も本校の学習活動にご理解とご協力を賜り、誠にありがとうございました。学校では、GIGAスクール構想を活用し、情報活用能力の向上を目指して、各教科や道徳の授業に工夫を加えてまいりました。また、基礎学力の定着を目指し、朝読書をはじめとするさまざまな取り組みを継続的に行っています。各家庭におかれましても、家庭学習の習慣化についてお子様とお話しいただき、本校の教育活動への御理解と御協力を賜りますようお願い申し上げます。

### ○【生活】

保護者の皆様、地域の皆様には、本校の教育活動にご理解とご協力を賜り、さらにアンケート結果から学校の指導や対応について御理解いただいていることに、心より感謝申し上げます。学校生活の中で人間関係に悩み抱える生徒につきましては、担任をはじめ、学年教員、部活動顧問、スクールカウンセラー、教育・学習支援ボランティア等、全校体制で対応してまいります。昨年度から学校行事をはじめ、多くの教育活動をコロナ禍以前のように行うことができました。来年度も、学校生活をより豊かにするための取り組みを進めるとともに、教育活動の充実を図ってまいります。今後とも、御理解、御協力のほどよろしくお願い申し上げます。

# 【五中生の活躍】

## <卓球部>

○第56回Iブロック新人卓球大会(1/12)

女子団体 5位

2年 石沢 栞莉 宮川 雫 奥隅 咲友  
1年 下澤 結花 山下 栞奈 深澤 芽依

## <令和6年度 市立小・中学校 書初め展 出品>

1年 笹沼 美亜 石井 沙羅 小山田 愛心  
倉股 鈴音 高崎 結 和田 皇毅  
2年 小川 美桜 中川 心月 秋月 彩也加  
葉袋 千佳 宮澤 結衣 比留間 千夏  
渡邊 紗季  
3年 浜本 莉夏 石井 美瑠 市川 夢來  
今田 楓 関崎 初奈 垂見 栄菜  
吉野 木乃葉

## <令和6年度 中学校美術作品展 出品>

1年 文様に願いを込めて  
秋田 武蔵 楠 光 豊泉 咲枝紗  
亥角 光琉 葛葉 心彩 齊藤 紗良  
下田 心太朗 住田 瑞希 岩原 瑠音  
富沢 翼 諸江 莉奈 一条 煌牙  
大津 美音 黒米 姫梨 小山 凜乃  
平賀 心実 石井 沙羅 寒河江 将元  
鈴木 悠平 谷山 桜雅 淵脇 あんじ  
レルシオ ケン ジャスティン  
1年 マグネット  
比留間 美月 築根 璃衣沙  
1年 大切なものスケッチ  
立花 綾乃  
2年 仏像をプロデュース  
杉本 理衣沙 塚田 莉奈 富田 蒔恩  
藤田 柊羽 峰岸 禰々 岡名 莉緒  
杉本 歩美 石沢 栞莉 熊倉 都羽  
永田 愛穂  
2年 レリーフ  
草間 大河 三川 真依 田中 実咲樹  
卯城 日南汰 本多 優菜 比留間 千夏  
林 亨親  
3年 理想の空間  
松嶋 未来月 原 菜那瀬 関本 くれは  
星野 凜咲 末田 眞子 井上 桜緒  
加園 空輝 七尾 優紀  
3年 篆刻・命をあらわす石  
木村 美友 久保 果鈴 平賀 愛  
板倉 陽崇 豊泉 裕生 清水目 亘琉

## § 五中の様子 §

五中のX(旧Twitter)に、日々の様子をアップしています。学校HPから御覧になれます。



# 2月の行事予定

日	曜	主な行事
1	土	
2	日	都立推薦発表手続き
3	月	時間割Ⅲ始 全校朝礼・安全指導
4	火	避難訓練
5	水	①カット 給食学活・清掃なし 中学校市教研
6	木	専門委員会
7	金	②⑥カット
8	土	
9	日	
10	月	私立一般入試始 中央委員会 3年特別時間割
11	火	建國記念日
12	水	給食学活・清掃なし 職員会議
13	木	
14	金	
15	土	
16	日	
17	月	
18	火	
19	水	給食学活・清掃なし
20	木	
21	金	都立1次入試 3年特別時間割
22	土	都立1次入試2日目
23	日	天皇誕生日
24	月	振替休業日
25	火	
26	水	第5回考査(理・英・音)
27	木	第5回考査(社・美・技家)
28	金	第5回考査(国・数・保体)



## 【多摩信用金庫

### 学費等口座振替手続きについて】

12月の三者面談の際にお知らせしたように、来年度から教材費の引き落としが多摩信用金庫に変更になります。そのため、多摩信用金庫の口座の開設をお願いしております。すでにたくさんの保護者の皆様に口座を開設していただいております。ご協力誠にありがとうございます。

もし、まだの方がいらっしゃいましたら、

2月末日までに口座の開設をお願いいたします。その際、お子様の学年を入力するときは「新2年」「新3年」のように新学年をご記入ください。クラスは未記入で結構です。すでに口座開設済みの方は変更や訂正する必要はありません。今後口座を開設される方は新学年の表記に御協力ください。

お手数をおかけして申し訳ありませんが、よろしくお願いいたします。